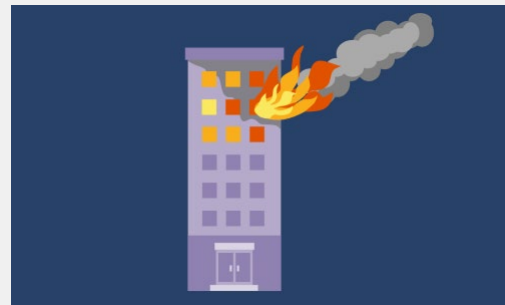




FIRMEN- & INDUSTRIEGESCHÄFT

Ein frischer Wind weht durch den AXA Profi-Schutz in Gebäude und Inhalt



Zum Frühjahr starten wir mit neuen Impulsen in der Firmen-Gebäude- und Inhaltsversicherung. Mit unserem Produkt-Update ab April 2026 bringen wir praktische Verbesserungen, die echten Mehrwert schaffen und Ihren Kund:innen noch bessere Absicherungsmöglichkeiten bieten.

Wir starten mit frischem Wind in das Frühjahr – voller spannender Neuigkeiten und innovativer Lösungen für die Firmen Gebäude- und Inhaltsversicherung.

Mit unserem Produkt-Update ab April 2026 bringen wir praktische Verbesserungen, die echten Mehrwert schaffen und Ihren Kund:innen noch bessere Absicherungsmöglichkeiten bieten.

Alle Vorteile unserer Profi-Schutz Produktüberarbeitung auf einen

Blick:

In der Inhalts- und Gebäudeversicherung (übergreifend):

- **Ein neuer Meilenstein für den Premiumbaustein:** Schäden durch grobe Fahrlässigkeit sind bis 2,5 Mio. EUR versichert.
- **Verbesserung der Komfortklausel:** Schäden, die auf einen Verstoß von Sicherheitsvorschriften zurückzuführen sind, sind nun bis 50.000 EUR gedeckt.

Gebäudeversicherung:

- **Ersatzwertbestimmung** : Neuwert, wenn Gebäude für ihren Betriebszweck noch uneingeschränkt genutzt werden. Außerdem genügt für den Neuwertersatz die Wiederherstellung auch auf anderen Grundstücken innerhalb BRD und zu beliebigen betrieblichen Zwecken.

Neue und erweiterte Kostenpositionen:

- Erweiterung von Bewegungs- und Schutzkosten auf Lagerkosten in Höhe der Zusatzsumme.
- Rückreisekosten aus dem Urlaub für Schäden ab 25.000 EUR voraussichtlicher Höhe. Versichert bis 5.000 EUR.
- Kosten von Fehlalarm von Brandschutzanlagen für Ausrücken der Feuerwehr und Gebäudeschäden Versichert bis 5.000 EUR.
- Evakuierungskosten von Mietern/Besuchern/Patienten infolge eines Schadens oder möglicherweise bevorstehenden Feuerschadens Versichert bis 25.000 EUR.
- Gebäudeschäden durch wildlebende Tiere (außer Mäuse, Ratten, Insekten) Versichert bis 5.000 EUR.

In der Inhaltsversicherung

- **Abhängige Außenversicherung** Abhängige Außenversicherung umfasst Sachen, die die der Versicherungsnehmer direkt an den Ort der Montage bzw. an den Ort der Weiterverarbeitung senden lässt.
- **Neue und erweiterte Kostenpositionen**

- Erweiterung von Bewegungs- und Schutzkosten auf Lagerkosten in Höhe der Zusatzsumme.
- Rückreisekosten aus dem Urlaub für Schäden ab 25.000 EUR voraussichtlicher Höhe, Versichert bis 5.000 EUR.
- Evakuierungskosten von Mieter/Besuchern/Patienten infolge eines Schadens oder möglicherweise bevorstehenden Feuerschadens, Versichert bis 25.000 EUR (subsidiär).

Nutzen Sie unsere aktuellen Produkt-Updates, um Ihre Firmenkunden noch gezielter anzusprechen und sich mit modernen, leistungsstarken Lösungen vom Wettbewerb abzuheben. Passen Sie Ihre Angebote an und zeigen Sie die Vorteile der neuen Leistungen auf! Wir stehen Ihnen dabei gerne zur Seite.

Weitere Themen

[→ Jetzt neu: Die Mindestbeitragszahlungsdauer bei JustInvest auf 5 Jahre reduziert!](#)

[→ AXA Vorsorge Report 2026 – Verkaufsargumente für Ihre Altersvorsorgeberatung](#)

[→ „Die“ strategische Geldanlage – effiziente Anlagelösungen, Absicherung und Steuervorteile](#)

[→ Sendung „live aus Studio 12 – Berufsunfähigkeit“ am 16.04.2026 verpasst?](#)

[→ Back in Bissness – Jetzt zu unseren Online-Seminaren anmelden!](#)

[→ „Live aus Studio 12“ – Thema Zahnzusatz und GesundExtra](#)

[→ Beitragsanpassungen der AXA und DBV Krankenversicherung zum 01.07.2026](#)

[→ Dürfen wir vorstellen: Die neue KI-gestützte Sachschadenmeldung!](#)

[→ Warum die Betriebshaftpflichtversicherung im Baugewerbe bei AXA überzeugt](#)

[→ Auswirkungen der Beitragsanpassungen, aufgrund der Ermittlungen des unabhängigen Treuhänders in den Haftpflichtsparten zum 01.07.2026.](#)

[→ Neuerungen in der Kfz-Versicherung von AXA](#)

[→ Hätten Sie es gewusst?](#)

Privatgeschäft

Jetzt neu: Die Mindestbeitragszahlungsdauer bei JustInvest auf 5 Jahre reduziert!

Mit dem April-Release bieten wir eine optimale Übergangslösung für die Kund:innen, deren Verträge nicht bis zum aktuellen Renteneintrittsalter abgeschlossen wurden. Sichern Sie Ihren Kund:innen mit JustInvest eine renditeorientierte und flexible Altersvorsorge, jetzt auch mit abgekürzter Beitragszahlungsdauer.

[mehr erfahren→](#)

Übergreifend

AXA Vorsorge Report 2026 – Verkaufsargumente für Ihre Altersvorsorgeberatung

„Ich kann allen Menschen nur raten: Warten Sie nicht auf politische Wunder, sondern investieren Sie jetzt in Ihre private Altersvorsorge. Nur die sichert ein Leben lang zusätzlich ab.“ (Karsten Dietrich, Vorstand Personenversicherung AXA Deutschland, in [Bild](#))

Auch 2026 hat AXA wieder gemeinsam mit YouGov den [AXA Vorsorge Report](#) erstellt. Dieser zeigt deutlich:

- 41 % der Befragten sorgen wegen der aktuellen Preissteigerungen weniger fürs Alter vor,
- 35 % investieren gar nicht privat,
- 50 % würden gern mehr sparen, fühlen sich finanziell aber eingeschränkt,
- wer regelmäßig vorsorgt, blickt deutlich positiver auf den Ruhestand.

Nutzen Sie die aktuelle Debatte und sprechen Sie JETZT über das Thema Altersvorsorge, damit Ihre Kund:innen im Alter gut abgesichert sind.

Unsere Lösung für Sie: [AXA JustInvest](#)

- **Professionelle Kapitalanlage für hohe Renditechancen**
- **Vielfältige Auswahl an Fonds für eine breite Streuung**
- **Individuell gestaltbar**
- **Bei Bedarf Werte absichern für mehr Stabilität**
- **Protect-Baustein für Sicherheit bei Berufsunfähigkeit**

Privatgeschäft

„Die“ strategische Geldanlage – effiziente Anlagelösungen, Absicherung und Steuervorteile

Ihre Kund:innen haben einen Geldbetrag zur Verfügung, den Sie rendite- und steueroptimiert anlegen möchten? Mit InvestNow profitieren sie von den Vorteilen einer Kapitalanlage in einem Versicherungsmantel. Das Produkt passt sich flexibel an die Bedürfnisse an – unabhängig davon, ob Ihre Kund:innen bereits Erfahrung mit Geldanlagen haben oder Unterstützung wünschen.

[mehr erfahren →](#)

Privatgeschäft

Sendung „live aus Studio 12 – Berufsunfähigkeit“ am 16.04.2026 verpasst?

Unsere Aufzeichnung steht jetzt für Sie bereit. Erfahren Sie die wichtigsten Highlights zum April-Release und den BU-Anpassungen. Lassen Sie sich von den Expertenantworten zu den gängigen BU-Mythen für Ihre Beratungsgespräche inspirieren – jetzt reinklicken und bestens informiert sein!

[mehr erfahren →](#)

Privatgeschäft

Back in Bissness – Jetzt zu unseren Online-Seminaren anmelden!

Unsere neue Zahnzusatzversicherung ist erfolgreich gestartet – Starten Sie mit uns durch!

Nutzen Sie die Chance, Ihren Kund:innen unsere innovativen Lösungen und exklusiven Extras anzubieten. Setzen Sie auf smarte digitale Lösungen, die Ihre Beratung einfacher, schneller und moderner machen sowie auf die Vorteile einer zeitgemäßen Technologie, die Ihre Arbeitsabläufe optimiert und hilft, Ihre



Kund:innen überzeugend zu beraten.

Auf [AXA-Makler.de](https://www.axa-makler.de) finden Sie sämtliche **Verkaufsmaterialien**: Produktkurzinformationen, Wettbewerbsvergleiche, Beitragsübersichten, AVB & Tarifbedingungen, FAQs und KV-Programm. So unterstützen wir Sie optimal für Ihren Vertriebserfolg.

Ab sofort stehen die Online-Seminare – inklusive Weiterbildungszeit – zur Anmeldung im VertriebsCampus bereit:

- **Donnerstag, 28.05.2026, 14:00 – 15:00 Uhr | [Jetzt hier anmelden](#)**
- **Mittwoch, 17.06.2026, 10:00 – 11:00 Uhr | [Jetzt hier anmelden](#)**

Sie sind noch nicht registriert? Dann bitte zunächst [hier](#) die Registrierung vornehmen, danach über den Link des gewünschten Termins zur Anmeldung einsteigen.

Übergreifend

„Live aus Studio 12“ – Thema
Zahnzusatz und GesundExtra

Verpassen Sie auf keinen Fall die nächste Veranstaltung des Formates „live aus Studio 12“. Erfahren Sie am 02.07.2026 von unseren Expert:innen viel Wissenswertes zu dem Premiumprodukt GesundExtra und wichtige Insights zur easyLine, inklusive der neuen Zahnzusatzprodukte von AXA.

Für die Teilnahme an der Veranstaltung, für die wir auch Weiterbildungszeit vergeben, können



Sie sich hier anmelden:

[Live aus Studio 12 -
Krankenversicherung](#)

Privatgeschäft

Beitragsanpassungen der AXA und DBV Krankenversicherung zum
01.07.2026

Die brancheneinheitlichen Sozialtarife – Notlagen- und Standardtarife – unterliegen, wie die individuellen Tarife aller PKV-Unternehmen, den jährlichen Prüfungen und – bei Bedarf – Beitragsanpassungen. Auf die Beiträge wirkt sich marktweit und systemübergreifend die anhaltend dynamische Entwicklung der Leistungsausgaben aus – eine Kombination aus Kostensteigerungen und häufigerer Inanspruchnahme. Das führt zu teils deutlichen Beitragserhöhungen.

Zusätzlich kommt es in der Alten-Welt in einigen Pflegekostentarifen (371-373, BP20 und BP80) zu Anpassungen.

Mit den Reformen in der Pflegeversicherung hat sich der Leistungsumfang in den letzten Jahren deutlich verändert. Insbesondere hat sich die Anzahl der Pflegebedürftigen mit Leistungsansprüchen aufgrund der dynamischen Entwicklung stark erhöht. Diese Entwicklung führt zu entsprechend höheren Leistungsausgaben und wirkt sich damit auch auf diese betroffenen Pflegekostentarife aus.

Alles auf einem Blick: Mit diesem [OnePager](#) erhalten Sie einen Überblick über die aktuelle Beitragsanpassung.

Weitere Hintergrundinformationen zur Beitragsanpassung haben

wir [hier](#) für Sie zusammengestellt.

Privatgeschäft

Dürfen wir vorstellen: Die neue KI-gestützte Sachschadenmeldung!

Die KI-Expressmeldung ist eine innovative und einfache Möglichkeit, Schäden schnell zu melden. Statt umständlich Formulare auszufüllen, können Sie sämtliche Anhänge (z. B. E-Mails, Fotos, Sprachmemos, Freitexte etc.) in die Anwendung hochladen.

Die Lösung erkennt daraufhin die relevanten Schadendaten automatisch und befüllt die entsprechenden Felder vor, sodass Sie den Schaden unkompliziert anlegen können.

Aktuell steht die KI-Expressmeldung ausschließlich für Sachschäden zur Verfügung.

Ihre Vorteile auf einen Blick:

- **Zeitersparnis bei der Schadenmeldung:** Sie können die Schadenanlage deutlich beschleunigen und sich auf die Betreuung Ihrer Kund:innen konzentrieren
- **Höhere Kundenzufriedenheit:** Durch eine schnellere und vollständigere Erfassung der Daten können Folgeprozesse zügiger angestoßen und Schäden schneller reguliert werden
- **Benutzerfreundliche Oberfläche:** Die Anwendung ist für Sie einfach und intuitiv gestaltet

Sehen Sie sich unser Erklärvideo an und erleben Sie den Unterschied! Darüber hinaus können Sie die einzelnen Prozessschritte auch in einer Anleitung nachlesen. Beides steht Ihnen auf unserer Seite „[Digitaler Baukasten](#)“ unter „KI-Expressmeldung - Sachschadenmeldung“ zur Verfügung.

FIRMEN- & INDUSTRIEGESCHÄFT

Warum die Betriebshaftpflichtversicherung im Baugewerbe bei AXA überzeugt



Im Baugewerbe sind Sicherheit, Zuverlässigkeit und präziser Schutz entscheidend für den Erfolg. Die Betriebshaftpflichtversicherung von AXA ist speziell auf die Anforderungen der Branche zugeschnitten und bietet Bauunternehmen einen umfassenden Schutz vor den finanziellen Folgen unvorhergesehener Schadensfälle.

Maßgeschneiderter Schutz für alle Bauprofis

Ob Maurer, Dachdecker, HKLS-Betrieb, Maler oder Elektroinstallateur – ein erfolgreicher Betrieb im Bauwesen erfordert volle Konzentration auf die Arbeit. Fehler passieren jedoch – sei es durch verrutschte Werkzeuge, fehlerhafte Produkte oder Unachtsamkeiten auf der Baustelle. Die AXA Profi-Schutz Haftpflichtversicherung schützt Sie vor Ansprüchen Dritter.

Umfassende Absicherung bei branchenüblichen Risiken

Die Versicherung deckt eine Vielzahl von Risiken ab, die im Baugewerbe typischerweise auftreten:

- **Tätigkeitsschäden:** Bei Bohrarbeiten wird versehentlich ein stromführendes Kabel beschädigt. Daraus resultierende Ansprüche sind versichert.
- **Haftung bei Subunternehmern:** Wenn Subunternehmer Arbeiten ausführen und dabei Schäden verursachen, schützt Sie die AXA vor den finanziellen Folgen.
- **Unfälle auf der Baustelle:** Ein Mitarbeiter verliert beim Arbeiten am Dach das Gleichgewicht und verletzt sich schwer. Die Versicherung prüft Regressansprüche der Berufsgenossenschaft und übernimmt berechnete Forderungen.
- **Produkte und Montagen:** Wird ein Zaun mit zu scharfen Kanten hergestellt und montiert, sodass Passanten verletzt werden, sichert AXA Sie gegen Produkthaftpflichtrisiken ab.
- **Maschinen- und Geräteausfälle:** Bei geliehenen Arbeitsmaschinen, z.B. einem Spezialbohrer, übernimmt AXA Reparatur- und Ersatzkosten bei Schäden oder Defekten.

Maximale Flexibilität und Zukunftssicherheit

Die Profi-Schutz Haftpflichtversicherung bietet Ihnen maximale Flexibilität bei der Vereinbarung der Versicherungssumme. Auch zukünftige, noch unbekannt Risiken sind bis zur nächsten Hauptfälligkeit beitragsfrei mitversichert. Auf Wunsch kann sogar der Schutz des Vorversicherers für bis zu fünf Jahre übernommen werden. Zudem profitieren Sie von kontinuierlichen Verbesserungen der Versicherungsbedingungen – schon heute.

Weitere Informationen finden Sie auf [Profi-Schutz Haftpflicht | AXA Maklerportal](#)

FIRMEN- & INDUSTRIEGESCHÄFT

Auswirkungen der Beitragsanpassungen, aufgrund der Ermittlungen des unabhängigen Treuhänders in den Haftpflichtsparten zum 01.07.2026.

Wie jedes Jahr, hat ein unabhängiger Treuhänder den Prozentsatz ermittelt, um den sich die durchschnittlichen Schadenzahlungen des Vorjahres aller Haftpflichtversicherer gegenüber dem vorletzten Jahr verändert haben. Im Falle einer Erhöhung ist der Versicherer, auf Grundlage der einzelvertraglich vereinbarten Bedingungen, berechtigt, den Folgejahresbeitrag um den sich ergebenden gerundeten Prozentsatz zu verändern.

Seine Berechnungen ergaben, dass sich die durchschnittlichen Schadenzahlungen im Vergleich zum Vorjahr erhöht haben und eine Beitragsangleichung in Höhe von 10 % zulässig ist. Dies hat zur Konsequenz, dass wir in den Haftpflichtsparten der Gesellschaften AXA, DBV und DÄV ab den Fälligkeiten 07.2026 eine Beitragsanpassung vornehmen werden.

Die verschiedenen Vorgehensweisen sowie Ausnahmen und Besonderheiten im Privat-, Firmen- und Industriekundengeschäft (inkl. Architekten- und Arzthaftpflichtgeschäft) finden Sie [anbei](#).

Für Rückfragen wenden Sie sich bitte an Ihre bekannten Ansprechpartner:innen.

Privatgeschäft

Neuerungen in der Kfz-Versicherung von AXA

Informieren Sie sich jetzt über die wichtigsten Leistungsverbesserungen und weitere Neuerungen in den Kfz-Versicherungen von AXA.

Auch in diesem Jahr wurden zum 1. Mai die Allgemeinen Kraftfahrtbedingungen (AKB) angepasst.

Die wichtigsten Neuerungen:

- **Der neue Baustein „Rabattschutz“** löst den bisherigen Baustein Rabattschutz Top im Neu- und Ersatzgeschäft ab. Der Baustein Rabattschutz rettet den Schadenfreiheitsrabatt bei **einem Schaden je Sparte (KH / VK) pro Kalenderjahr**. Damit orientieren wir uns am **Vorgehen im Markt**.
- **Deutlich vereinfachte Regelung der Sonderersteinstufung für Zweitfahrzeuge in mobil komfort und mobil kompakt** (gilt für alle WKZ außer Lkw im Werkverkehr über 3,5t (351)):
 - **Neue Voraussetzung für Ersteinstufung bis SF10 – analog Erstfahrzeug:**
 - Das **Erstfahrzeug** des VN oder Partners ist **in mobil komfort** bei AXA versichert und das **Zweitfahrzeug** wird ebenfalls **in mobil komfort** versichert.
 - **Neue Voraussetzung für Ersteinstufung bis SF3 – analog Erstfahrzeug:**
 - Das **Erstfahrzeug** des VN oder Partners ist **in mobil komfort oder mobil kompakt bei AXA** versichert. Das **Zweitfahrzeug** wird **in mobil komfort oder mobil kompakt** versichert.
 - **Bisherige weitere Voraussetzungen entfallen**, wie z.B. Nutzereinschränkung, Führerscheinbesitzdauer oder Einschränkung der WKZ

Weitere Änderungen im Überblick:

- **Eigenschäden:** Klarstellung, dass Folgeschäden nicht übernommen werden: „[...] *Folgeschäden werden nicht ersetzt (z.B. Wertminderung, Mietwagenkosten, externe Schadenermittlungskosten)*“
 - **Höchstentschädigung bei Oldtimern:** „[...] *Höchstgrenze ist der im Versicherungsschein dokumentierte Wert, abzüglich der vertraglich vereinbarten Selbstbeteiligung.*“
-

Jetzt Willkommensbonus sichern!

Für das Kfz-Neugeschäft (kein Tarifversionswechsel) mit Vertragsbeginn 01.01.2027 erhalten Sie einen **10 % Willkommensbonus** auf alle Wagnisse (WKZ) der Produktlinien mobil komfort und mobil kompakt.

Der Nachlass ist in den Kfz-Vergleichsprogrammen automatisch hinterlegt und kann bis 31.01.2027 vergeben werden. In unserer Beratungstechnologie finden Sie den Bonus unter „Time to Market“.

Alle Informationen zu unseren leistungsstarken Kfz-Versicherungen finden Sie [hier](#). Für Rückfragen wenden Sie sich bitte an Ihre bekannten Ansprechpartner:innen.

Übergreifend

Hätten Sie es gewusst?

Informieren Sie sich über relevante Zahlen, Fakten und Hintergründe aus Wirtschaft, Politik und Gesellschaft.

- Konjunkturausblick für Deutschland
- Gesundheitsausgaben 2024 um 7,6% gestiegen
- Die tatsächlichen Kosten für Arbeitslosigkeit
- Luftverschmutzung weltweit
- Kaufen und Sparen

[mehr erfahren →](#)

[IMPRESSUM](#) [DATENSCHUTZ](#) [NUTZUNGSHINWEISE](#) [ANMELDEN](#) [ABMELDEN](#)