



Vertriebsinformationen für Geschäftspartner

Sehr geehrte Damen und Herren,,

Sie wollen Ihren Kundinnen und Kunden neue, wachstumsstarke Perspektiven bieten? - Dann gehört der US-Sunbelt unbedingt auf Ihr Radar. Uwe Mahrt erklärt im **WebSeminar am 4. Dezember**, warum diese Region aktuell zu den spannendsten Immobilienmärkten zählt und was das konkret für Ihre Beratung bedeutet. [Jetzt anmelden!](#)

"Wenn Politik und Märkte wanken, suchen Menschen Sicherheit und Substanz"
- Das ergab die neue YouGov Studie-2025 von Pangaea Life. Mehr dazu im Beitrag.

Außerdem mit dabei: Der Bundesrat hat die neuen Sozialversicherungs-Rechengrößen für 2026 final beschlossen; Die neuen Webinar-Termine 2026 sind online. Holen Sie sich Ihr Produkt-Update und sichern Sie sich die ersten Weiterbildungszeiten für 2026; BetterDoc mit der Weihnachtsaktion #HerzenswunschGesundheit und Top Auszeichnung für unsere bAV mit der Bestnote von Morgen & Morgen.

Viel Freude beim Lesen!

Mit den besten Grüßen


Veronika Mair

Partner-News der Bayerischen

Mit einem Klick zu den Themen:

1. [Webinar: Pangaea Life Co-Invest - Termin 04.12.2025 | 10 Uhr](#)
2. [Pangaea Life YouGov-Studie 2025 - Deutsche suchen Sicherheit in Sachwerten](#)
3. [SV-Rechengrößen 2026 - Was Sie jetzt wissen müssen](#)
4. [Der Webinarplan 2026 ist da! - praxisnah - kompakt - direkt relevant](#)
5. [Weihnachtsaktion mit BetterDoc - #HerzenswunschGesundheit](#)
6. [Top Auszeichnung für unsere bAV - Bestnote von Morgen & Morgen](#)

Webinar: Pangaea Life Co-Invest

 04.12.2025 | 10 Uhr



Sie wollen Ihren Kundinnen und Kunden neue, wachstumsstarke Perspektiven bieten? Dann sollten Sie den US-Sunbelt unbedingt auf dem Radar haben. Uwe Mahrt zeigt Ihnen im WebSeminar am 4. Dezember, warum diese Region aktuell zu den spannendsten Immobilienmärkten zählt und was das konkret

für Ihre Beratung bedeutet.

Holen Sie sich Ihr Update zum Pangaea Life Co-Invest – praxisnah und verständlich erklärt.

Die Themen im Überblick:

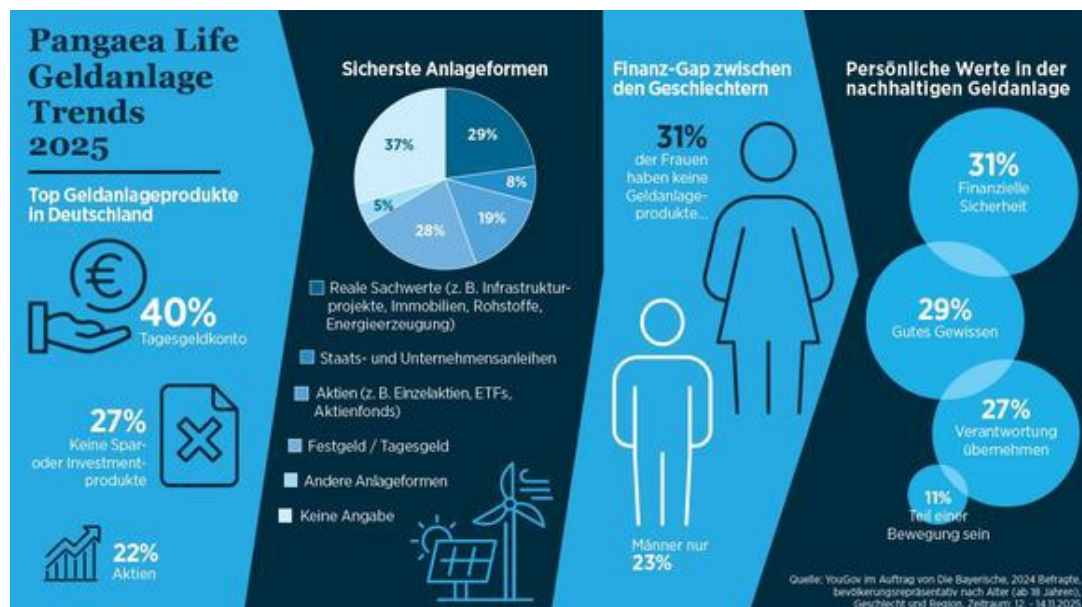
- ✓ ehrliche Einschätzung zur Marktdynamik
- ✓ exklusive Einblicke in die Projekte in Miami und Dallas sowie
- ✓ handfeste Argumente, die Sie direkt im Kundengespräch einsetzen können

 **Termin: 04. Dezember | 10:00 – 11:00 Uhr**

 **Jetzt anmelden**

Pangaea Life YouGov-Studie 2025

Deutsche suchen Sicherheit in Sachwerten



Wenn Politik und Märkte wanken, suchen Menschen Sicherheit und Substanz.

Laut unserer [aktuellen YouGov-Studie](#) setzen 29 % der Deutschen in

Krisenzeiten auf Sachwerte wie Infrastruktur, Immobilien oder erneuerbare Energien – häufiger als auf Aktien. Besonders ausgeprägt ist dieser Trend bei Besserverdienenden (38 %).

Denn nachhaltige Geldanlagen stehen heute nicht nur für ein gutes Gefühl, sondern für Stabilität und Verlässlichkeit.

Das Problem: Tagesgeld frisst die Zukunft

Trotz dieser Sehnsucht nach Sicherheit setzen **40 % der Deutschen auf Tagesgeld, 23 % auf das Sparbuch** – und verschenken damit langfristig Rendite und Altersvorsorge.

Noch gravierender: **31 % der Frauen investieren gar nicht** – gegenüber 23 % der Männer. Das Resultat? Eine Vermögenslücke, die sich im Alter dramatisch auswirkt.

Die Lösung: Verständlich, wirkungsvoll, transparent

Viele Menschen wollen nachhaltig investieren – aber 71 % möchten wissen, wohin ihr Geld fließt, und 30 % fordern klare Wirkungsnachweise.

Doch Unsicherheit und Intransparenz hemmen noch immer den Einstieg. Pangaea Life setzt hier an: mit nachvollziehbaren Projekten, sichtbarem Impact und echtem Substanzwert.

 [Hier geht's zur Studie](#)

SV-Rechengrößen 2026 - Was Sie jetzt wissen müssen



Der Bundesrat hat die neuen Sozialversicherungs-Rechengrößen für 2026 final beschlossen – und damit ergeben sich direkt relevante Auswirkungen für Ihre Beratung zur bAV. Hier finden Sie das Wichtigste in Kürze.

Die maßgeblichen Rechengrößen für 2026 wurden am 21.11.2025 offiziell bestätigt. Damit erhöhen sich die steuer- und sozialversicherungsrechtlichen Förderrahmen für Beiträge zur betrieblichen Altersversorgung. Für Sie bedeutet das: mehr Spielraum in der Entgeltumwandlung und zusätzliche Argumente für die Beratung im Jahresend- und Jahresstartgeschäft.

 [Übersicht der wichtigsten bAV-Rechengrößen 2026 als PDF](#)

Der Webinarplan 2026 ist da!

praxisnah - kompakt - direkt relevant



Der neue Webinarplan für 2026 ist da! Entdecken Sie, wie Sie mit präzisen Informationen zu unseren Produkten und praxisnahen Tipps Ihre Beratung noch erfolgreicher gestalten. Welche Themen interessieren Sie am meisten? Welche Tools würden Ihre Arbeitsabläufe sofort erleichtern?

Holen Sie sich in den 45 - 60 minütigen Webinaren fokussierte Inhalte in kurzen Sessions mit klaren Handlungsimpulsen für Ihre Beratungspraxis. Jetzt Termin auswählen und Weiterbildungszeiten für 2026 sammeln.

[!\[\]\(eafc244b53721dd1ec133f0772f70fc7_img.jpg\) Hier geht's zu den Webinar-Terminen 2026](#)

Weihnachtsaktion mit BetterDoc
#HerzenswunschGesundheit



Mit der Aktion **#HerzenswunschGesundheit** hilft unser Kooperationspartner **BetterDoc** auch in diesem Jahr wieder kleinen Patienten in Deutschland und der Schweiz dabei, spezialisierte Ärzte und Kliniken zu finden. Zur Weihnachtszeit vom 1. bis zum 31. Dezember 2025 können Familien mit Kindern, die an schwerwiegenden oder seltenen Erkrankungen leiden, unabhängig von ihrer Versicherung kostenfrei die Spezialistensuche von BetterDoc nutzen.

 [Mehr Infos](#)

Teilen Sie die Aktion von BetterDoc gerne mit Ihren Familien und Bekannten und lassen Sie uns diese zauberhafte Weihnachtszeit gemeinsam mit Liebe füreinander gestalten und Menschen helfen, deren Herzenswunsch Gesundheit ist.

Top Auszeichnung für unsere bAV

Bestnote von Morgen & Morgen



Starkes Signal: **Morgen & Morgen** hat die bAV-Expertise der Bayerischen erstmals bewertet – und wir starten direkt mit der **Bestnote**.

Was dahintersteckt

Das Rating misst die Leistungsfähigkeit der Anbieter in fünf Bereichen – von Produkten über Beratung & Vertrieb bis zur Verwaltung. Die Bayerische zählt damit offiziell zu den Top-bAV-Versicherern am Markt.




Ute Thoma bringt es auf den Punkt:

„Ein mega-Erfolg für unsere bAV! Ich freue mich, wenn wir euch 2026 mit unserer neuen bAV-Produktwelt weiter überzeugen dürfen.“

Ihr Vorteil

Das Rating schafft Orientierung für Arbeitgeber – und gibt Ihnen ein starkes Argument im Beratungsgespräch.

Auf einen Blick:

-  Bestnote eines unabhängigen Analysehauses
-  Persönliche, moderne Servicekultur
-  Starkes, zukunftsorientiertes Portfolio





Vertriebs-Partner-Center

Bei Fachfragen zu
Makler-Pools und
Vertrieben

Telefon [089 / 6787-9233](tel:089/6787-9233)

Mo bis Do: 9 bis 17 Uhr

Fr: 9 bis 16 Uhr



Angebots- und Vertriebs-Service

Für Angebots-,
Bestands- und
Tarifinformationen

Telefon [089 / 6787-2222](tel:089/6787-2222)

Mo bis Fr: 7 bis 18 Uhr



Regionalleiter-Suche

Finden Sie Ihren
persönlichen
Ansprechpartner
für Ihre Region.

[Events der Bayerischen](#)



[diebayerische.de](https://www.diebayerische.de) | [Impressum](#) | [Datenschutz](#)