

A photograph of two young women against a pink background. The woman on the left, with long brown hair and a plaid shirt, is whispering into the ear of the woman on the right. The woman on the right, with curly dark hair and a denim shirt, has a surprised expression with wide eyes and an open mouth. The Signal Iduna logo is overlaid on the top right of the image.

SIGNAL IDUNA 

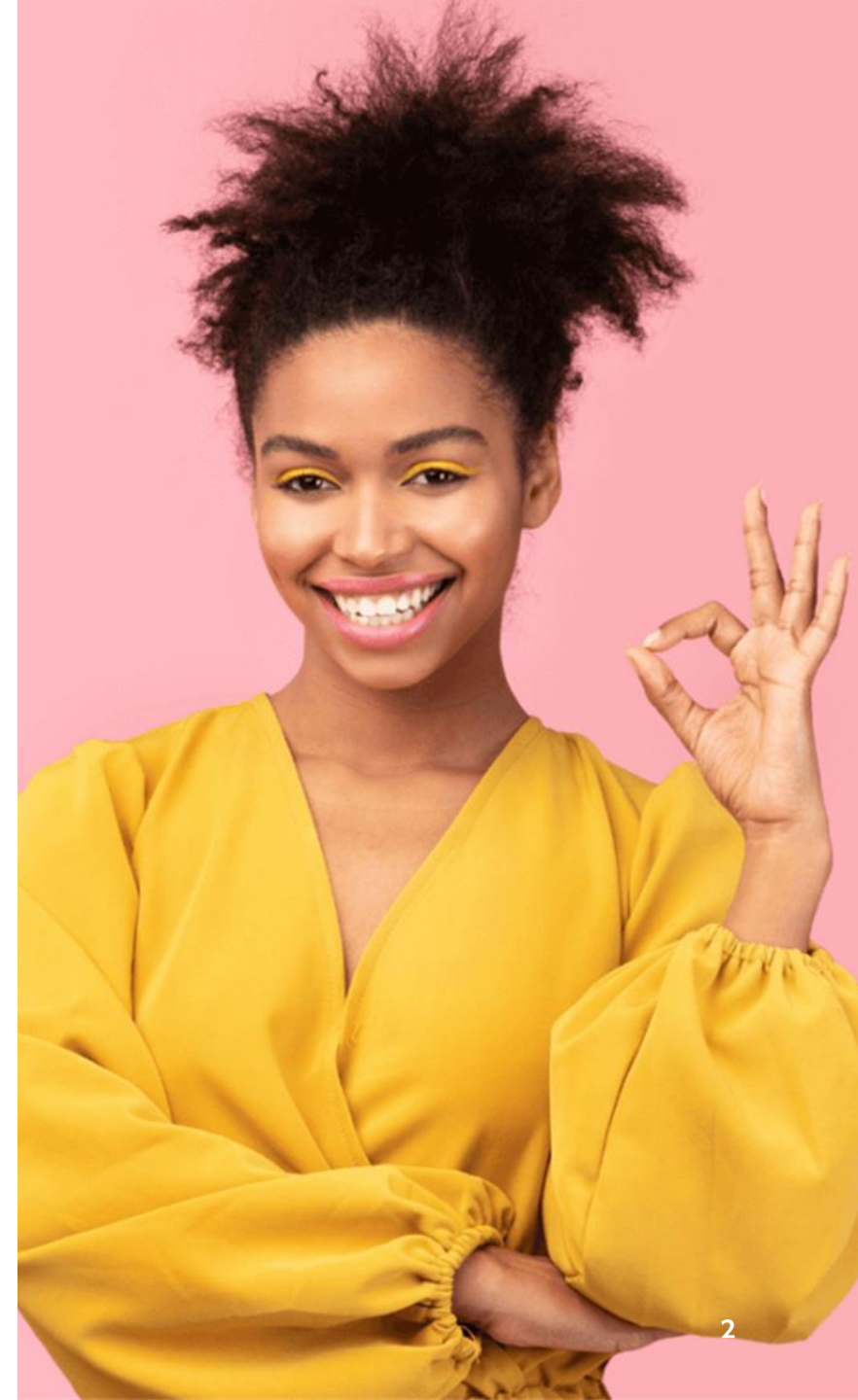
Das neue „Modernisierungsdarlehen“
jetzt auch mit **digitalem KontoCheck**

blanko bis 50.000,-

Das „Modernisierungsdarlehen“

Blankokredit bis **50.000 €** (ohne Grundbucheintrag)
Kombination aus 10-jährigem **Vorausdarlehen**
mit anschließendem Darlehen aus **Bausparvertrag**
für **Renovierung, Modernisierung** und **Umschuldung**

- **jetzt auch** für **Selbständige** und **Freiberufler**
- auch **für Mieter** (bis 10.000 €)
- **niedrigste Rate** bei maximaler Flexibilität
- **jederzeit Sondertilgungen** möglich (ins Darlehen + Bausparer)
- **keine** Wartezeit (Kunde muss in irgend einem deutschen Grundbuch stehen)
- **kein** Grundbuchauszug, **keine** Nummern
- **Provisions-Flexibilität**
- **einfache** Beantragung über **KreditSmart**
- jetzt auch mit **digitalem KontoCheck**



Die Voraussetzung



- 18 bis 60 Jahre
- Wohnsitz in **Deutschland**



- **Eigentümer** einer Immobilie in DEU (bis 50.000 € Darlehen)
- **Mieter** (bis 10.000 € Darlehen)



- **Angestellte/Beamte** (aus Probezeit raus)
- **Selbständige** und **Freiberufler** (> 3 Jahre)



- **max. 3 weitere Raten-Kredite** (inkl. 0%-Finanzierungen)
- **max. 3 Immobilien** (Anzahl Grundbücher)



Die Annahmekriterien




• Einnahmen:

- Nettoeinkommen (zu 100%; ab 60 Jahren zu 75%)
- Nebentätigkeit (> 1Jahr) Kindergeld, Elterngeld, Kindes-Unterhalt (zu 100%)
- Mieteinkünfte (Nachweise) (zu 70%)
- Renten (zu 85%)



• Unterlagen:

- Kontoauszug letzte 3 Monate
-> (max. 1 Nettogehalt im Soll und keine Rücklastschriften)
jetzt alternativ: **Digitaler KontoCheck**
- 3 Gehaltsabrechnungen
(bzw. Rentenbescheid, Änderungsmitteilung)
- bei Selbständigen & Freiberuflern:
 > Steuerbescheid (max. VOR-Vorjahr)
 > Jahresabschlüsse bzw. GuV letzten 3 Jahre + lfd. BWA
 (wenn mehrere Firmen, immer konsolidiert)

SIGNAL IDUNA 
füreinander da

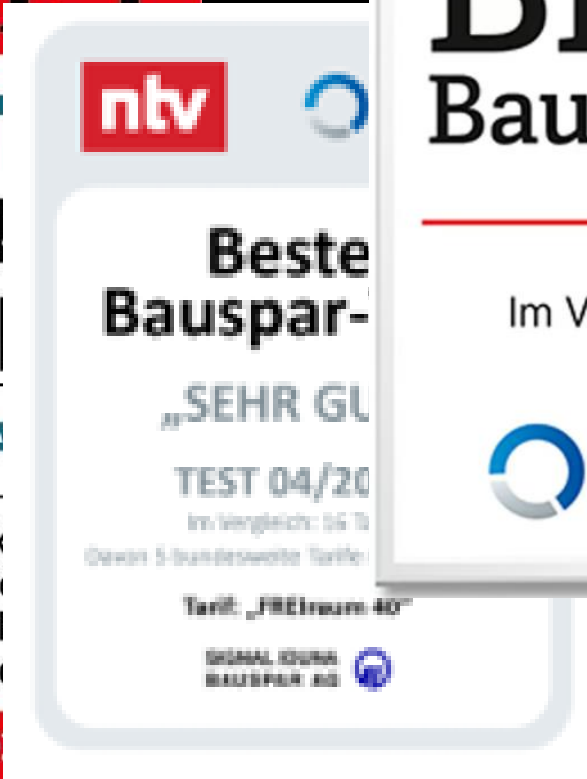
Bausparen

Produktblatt Modernisierungsdarlehen (blanko)

Das Modernisierungsdarlehen ist ein zinsberechtigtes und kalkulierbares Finanzierungsprodukt der SIGNAL IDUNA Bauspar AG für Modernisierungs- und Renovierungsmaßnahmen sowie Umschuldungen wohnwirtschaftlicher Darlehen bis zu 50.000 € ohne Grundbucheintrag.

Produktbeschreibung	<ul style="list-style-type: none"> • Kreditbetrag von 10.000 € bis 50.000 € • Vorausdarlehen mit 10-jähriger Sollzinsbindung und fester Sparrate • höhere Spar-Einzahlungen sind jederzeit möglich und wirken sich auf den Zeitpunkt der Zuteilung aus • 1 zu 1 Bausparunterlegung mit Freiraum 30 (1,6% Abschlussgebühr) • Laufzeit ca. 240 Monate • Konditionsart: Bonitätsunabhängig (siehe aktuelles Tableau) • Verwendung: Modernisierung, Umschuldung • Besonderheiten: Kann nicht für Neubau- oder Kaufvorhaben eingesetzt werden. Umschuldung von max. einem wohnwirtschaftlich verwendeten Kredit, keine Zusammenfassung von Ratenkrediten möglich
Produktbasisdaten	<ul style="list-style-type: none"> • Kundenalter von: 18 Jahre bis: 60 Jahre • Selbständige/Freiberufler: Ja (mind. 3 Jahre erfolgreich selbstständig) • Minuskapital: Nein • Mehrere Firmen: Ja, konsolidierte Jahresabschlüsse erforderlich • EU-Rentner: Ja • Arbeitgeber im Ausland: Nein • Zeitarbeit/Probezeit: Nein • Sonstiges: Wohnsitz aller Antragsteller in Deutschland • Eigentümer einer Immobilie in Deutschland (bis 50.000 €) und Mieter (bis 10.000 €) • wenn kürzer als 3 Jahre Eigentümer, dann Mindestüberschuss in der Haushaltsrechnung in Höhe von 300 € erforderlich • Ehepartner haften gesamtschuldnerisch • getrennt lebend: Nein
Annahmekriterien	<ul style="list-style-type: none"> • Einnahmen 100% Netto, Renten, Nebentätigkeit (seit mind. 12 Monaten), Kindergeld, Elterngeld, Gewinn minus 30% • Durchschnitt der letzten 3 Jahre • ab 55 Jahre werden 75% des Nettoeinkommens berücksichtigt • weitere Einnahmen: Mieten (70% Nettokaltmiete) • Lebenshaltungskosten: • 30% des Haushaltseinkommens müssen für Lebenshaltungskosten zur Verfügung stehen mindestens jedoch nachstehende Anforderungen: erste Person 800 €, zweite Person 400 €, Kinder je 270 € • max. 3 weitere bestehende Ratenkredite • (inkl. 0% Finanzierung zum Zeitpunkt der Beantragung) • Eigentümer von max. 3 Objekten (bei MFH sind Mieteinnahmen und Immobilienkreditbelastungen aktuell durch den Steuerberater in Form einer Vermögensaufstellung zu bestätigen) • keine Abrufrückläufer • max. 1 Nettogehalt im Soll • keine negativen Schufa-Einträge (inkl. Erledigung) • Kopien der Girokontoauszüge des letzten Monats (komplett und ohne Streichungen) • Kopien der Girokontoauszüge des letzten Monats (Bestätigung per Zweizeiler mit Angabe des Betrages und der Maßnahme durch Vermittler) • bei Angestellten: Gehaltsabrechnung der letzten 3 Monate • bei Beamten: letzte Bezüge mitteilung • bei Selbständigen: Steuerbescheid (max. Vorvorjahr), Jahresabschlüsse bzw. Gewinn- und Verlustrechnungen der letzten 3 Jahre + betriebswirtschaftlicher Auswertung laufendes Jahr (wenn mehrere Firmen immer konsolidiert) • bei Rentnern: aktueller Rentenbescheid (gesetzlich/betrieblich) • Nachweis sämtlicher weiterer Einnahmen (z. B. Mieten etc.) • Nachweis sämtlicher Ausgaben (z. B. Kreditbelastungen etc.) • bei Immobilienvermögen: vom Steuerberater bestätigte Vermögensaufstellung
Erforderliche Unterlagen	<ul style="list-style-type: none"> • unterschriebene KreditSmart-Selbstauskunft inkl. Schufa-Klausel • Kopien der Girokontoauszüge des letzten Monats (komplett und ohne Streichungen) • Kopien der Girokontoauszüge des letzten Monats (Bestätigung per Zweizeiler mit Angabe des Betrages und der Maßnahme durch Vermittler) • bei Angestellten: Gehaltsabrechnung der letzten 3 Monate • bei Beamten: letzte Bezüge mitteilung • bei Selbständigen: Steuerbescheid (max. Vorvorjahr), Jahresabschlüsse bzw. Gewinn- und Verlustrechnungen der letzten 3 Jahre + betriebswirtschaftlicher Auswertung laufendes Jahr (wenn mehrere Firmen immer konsolidiert) • bei Rentnern: aktueller Rentenbescheid (gesetzlich/betrieblich) • Nachweis sämtlicher weiterer Einnahmen (z. B. Mieten etc.) • Nachweis sämtlicher Ausgaben (z. B. Kreditbelastungen etc.) • bei Immobilienvermögen: vom Steuerberater bestätigte Vermögensaufstellung
Digitalisierungsgrad	<ul style="list-style-type: none"> • Legitimation: PostIdent / Videoident • Dokumentenaustausch: Dokumenten-Upload • Unterschriftenverfahren: Der unterschriebene Darlehensvertrag ist uns im Original zurücksenden • Besonderheiten: – Bestätigung der wohnwirtschaftlichen Verwendung ist möglich – bei Eigentümern bis 50.000 € – bei Mietern bis 10.000 € – Darlehensvertrag wird digital per E-Mail an Vermittler gesendet (E-Mail-Adresse und Mobiltelefon-Nummer erforderlich)
Provisionsabrechnung	<ul style="list-style-type: none"> • Provision für Kredit und Bausparvertrag fließt zeitgleich (nach Vertragsannahme bzw. Policing)

FREIRAUM ist einfach ausgezeichnet:



Finanztest erreicht der Tarif
IDUNA FREIRAUM F30
den Testszenarien

3 x Platz 1
1 x Platz 2





SIGNAL IDUNA 



Service & Unterstützung Mo-Fr 8-18 Uhr

Modernisierungsdarlehen **040 4124-6626**
Immobilien-Darlehen **040 4124-6459**

SIGNAL IDUNA 

Wir freuen uns auf die
Zusammenarbeit!