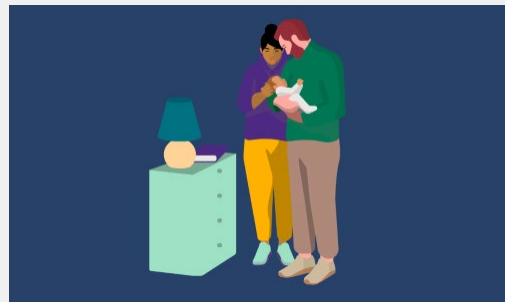




## Privatgeschäft

Warum sollte eine Fondsrente mit einem BU-/DU-Schutz ausgestattet werden?



**Um die Altersvorsorge im Fall einer Berufs- oder Dienstunfähigkeit zu schützen, ist es sinnvoll, eine BUZ-/DUZ-Beitragsbefreiung einzuschließen. Diese bieten wir bis zu 250 Euro Monatsbeitrag ohne Gesundheitsprüfung mit drei Jahren Wartezeit an. Ein klarer Vorteil gegenüber klassischen Fondssparplänen.**

[mehr erfahren →](#)

## Weitere Themen

[→ AXA Leben hält Überschussbeteiligung stabil – laufende Verzinsung liegt für das Jahr 2026 bei 3,0 %](#)

- [Überschussbeteiligung für Einmalbeiträge](#)
- [Im Jahresendgeschäft mit der eRVA schnell zur Risikoeinschätzung](#)
- [Betriebliche Berufsunfähigkeitsversicherung – verbesserte Annahmerichtlinien](#)
- [Platz 1 in der Kategorie Betreuerzufriedenheit!](#)
- [Praxis-Ausfallversicherung – Finanzielle Absicherung der Fixkosten bei Krankheit und Unfall](#)
- [Extra starke Leistungen für die ganze Familie - GesundExtra](#)
- [Wir informieren alle Vollversicherten gezielt über die Krankenversichertennummer \(KVNR\)](#)
- [Wichtige Änderung ab 2026: Neues Datenübermittlungsverfahren an die Finanzbehörden](#)
- [Digital Connect: Ausbau digitaler Vertriebswege bei Franke & Bornberg](#)
- [Hätten Sie es gewusst?](#)

## **Privatgeschäft**

AXA Leben hält Überschussbeteiligung stabil – die laufende Verzinsung liegt auch für das Jahr 2026 bei 3,0 %

**AXA Leben kann dank ihrer finanziellen Stabilität und Stärke, großem, globalem Know-how in der Kapitalanlage sowie einem ausgezeichneten Risikomanagement ihre Überschussbeteiligung stabil auf dem Vorjahresniveau halten.**

Die Überschussbeteiligung von AXA Leben – inkl. DBV ZN\*\* – bleibt für Renten- sowie Kapitallebensversicherungen mit laufender Beitragszahlung im Jahr 2026 unverändert zum Vorjahr. Die laufende Verzinsung beträgt weiterhin 3,0 %\*. Je nach Vertragstyp können sonstige Überschüsse hinzukommen, wie Risiko- und Kostenüberschüsse, Schlussüberschussanteile oder eine Sockelbeteiligung an den Bewertungsreserven. Mit dieser Überschussbeteiligung wird AXA Leben voraussichtlich weiterhin über dem Marktdurchschnitt liegen.

Die laufende Verzinsung von 3,0 %\* für das Jahr 2026 bedeutet in einem seit Jahren herausfordernden Marktumfeld sowohl für das Neugeschäft als auch im Bestand weiterhin attraktive Erträge.

\*Laufende Verzinsung (Garantiezins plus Zinsüberschussanteil).

\*\*Betrifft Verträge der DBV ZN, die ab 01.01.2013 abgeschlossen worden sind und kein Bestandsneugeschäft zu vor dem 01.01.2013 abgeschlossenen DBV-Kollektiven sind.

---

## Privatgeschäft

Überschussbeteiligung für Einmalbeiträge

### Unveränderte Überschussbeteiligung für Einmalbeiträge im Neugeschäft zur Relax Rente in der Aufschubzeit und Relax SofortRente Classic.

Die Überschussbeteiligung der o.g. Tranchenprodukte der AXA Leben (inkl. DBV Zweigniederlassung) wird für das erste Quartal 2026 (**01.01.2026 bis 31.03.2026**) unverändert bleiben:

<b>Relax Rente</b> gegen Einmalbeitrag in der <b>Aufschubzeit</b>	• Mindestlaufzeit:	7 Jahre
	• Zinsüberschuss:	3,00%
	• Schlussüberschuss: (für alle Laufzeiten)	0,00%
	• <b>Gesamtzinsniveau:</b>	<b>3,00%</b>
<b>Relax SofortRente Classic</b> mit Auszahlungsphase Performance (Flex) in der Aktivphase	<b>Gesamtzinsniveau</b>	
	• Lebenslange Rente:	<b>2,60%</b>
	• Temporäre Rente: (Mindestlaufzeit 15 Jahre)	<b>2,30%</b>

## Hinweise zum Tranchenverfahren

Die Deklaration gilt für Neuabschlüsse der entsprechenden Tranche und kann (z. B. in Abhängigkeit von der Kapitalmarktentwicklung) für künftige Neuabschlüsse angepasst werden. Dabei sind – je nach

---

Kapitalmarktentwicklung – sowohl Erhöhungen als auch Reduzierungen der Tranchendeklaration möglich.

---

## **Privatgeschäft**

Im Jahresendgeschäft mit der eRVA schnell zur Risikoeinschätzung

**Ist das gesundheitliche Problem versicherbar? Wie sieht es mit den sportlichen Aktivitäten der Kund:innen oder gar der finanziellen Situation aus? All diese Fragen können Sie für Interessent:innen an einer Berufsunfähigkeitsabsicherung und/oder Altersvorsorge mit unserer elektronischen Risikovorabanfrage (eRVA) selbstständig überprüfen und kommen ruck-zuck zur Einschätzung.**

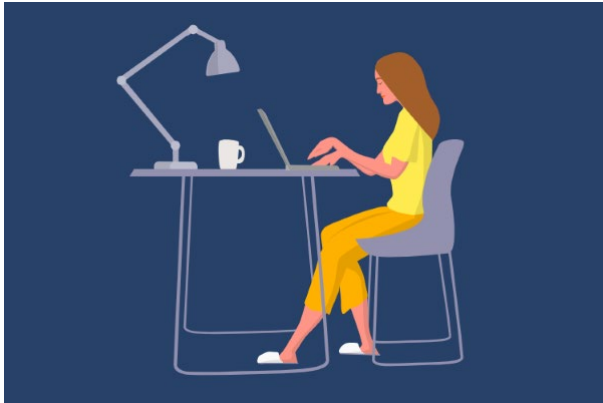
Geht es um eine rein gesundheitliche, sportliche oder finanzielle Einschätzung, wählen Sie diese Möglichkeiten direkt aus, damit Sie mit wenigen Angaben ans Ziel kommen. Denken Sie bitte daran, dass auch Kombinationen der einzelnen Faktoren – wie gesundheitliche Beschwerden und sportliche Aktivitäten – relevant sind. Möchten Sie eine Kombination prüfen, wählen Sie bitte „Alle Prüfungen“ aus.

Unser Programm eRVA unterstützt Sie optimal in der Risikoeinschätzung.

Die Einschätzung legen Sie bitte unbedingt dem Antrag bei. Das geht selbstverständlich auch bei digitaler Einreichung.

Wir empfehlen Ihnen die eRVA, um gerade jetzt im Jahresendgeschäft Wartezeiten zu vermeiden. Alternativ können Sie selbstverständlich auch [vers.diagnose](#) nutzen – ein alternativer Weg, um schnell und auf digitalem Weg zu einem Votum zu kommen.

---



## **FIRMEN- & INDUSTRIEGESCHÄFT**

Betriebliche Berufsunfähigkeits-  
versicherung – verbesserte  
Annahmerichtlinien

**Suchen Sie gerade für Ihre Kund:innen  
eine Arbeitskraftabsicherung –  
möglichst ohne Risikoprüfung? Dann  
passt unsere betriebliche  
Berufsunfähigkeitsversicherung  
womöglich perfekt. Mit unserer noch  
weiter vereinfachten  
Mitarbeitendenerklärung ist der  
Zugang zum Kollektiv jetzt noch  
leichter:**

**Für die BUR bis 1.500 € gilt die neue, vereinfachte  
Mitarbeitendenerklärung.**

Außerdem haben wir für ausgewählte Berufsgruppen die Bruttobeiträge überarbeitet und sind im Markt in der Spitzengruppe der bAV-Anbieter dabei, z. B. für kaufmännische Angestellte, Softwareentwickler:innen, Steuerfachangestellte.

### **So einfach geht's:**

Für die Einrichtung eines Kollektivs benötigen wir eine Startergruppe von 5 Versicherten.

Die Zielgröße im Kollektiv beträgt 10 Versicherte.

---

**Darum lohnt sich die betriebliche Berufsunfähigkeitsversorgung für Ihre Kund:innen:**

- Die Anwartschaftsphase ist staatlich gefördert und wird in der Regel vom Arbeitgeber bezuschusst.
- In der Leistungsphase überzeugt die Nettorente:  
Nutzen Sie unseren Vergleichsrechner SBU-Nettorenten bAV vs. pAV  
I [AXA Onlinerechner und Tools](#) („Weitere Tools & Rechner“) [➔](#)  
Denn die Nettorente aus der bAV ist oft höher als erwartet!

Unterlagen zur betrieblichen Berufsunfähigkeitsversicherung finden Sie auf [AXA-Makler.de](#).



**Übergreifend**

Platz 1 in der Kategorie  
Betreuerzufriedenheit!

**Wir sagen „Danke“ für Ihr Engagement  
und Ihre Kompetenz. Sowohl unsere  
Privat- als auch unsere  
Gewerbekund:innen haben Ihre  
exzellente Kundenbetreuung im  
Rahmen der KUBUS-Studie mit dem 1.  
Platz ausgezeichnet.**

## FIRMEN- & INDUSTRIEGESCHÄFT

Praxis-Ausfallversicherung – Finanzielle Absicherung der Fixkosten bei Krankheit und Unfall

**Mit unserer Praxis-Ausfallversicherung bieten Sie Ärzt:innen, Freiberufler:innen oder Selbstständigen eine optimale Absicherung der fixen Kosten, die nicht über ein Krankentagegeld oder eine Betriebsunterbrechungsversicherung abgedeckt werden können.**

Sie schützt gegen die Folgen eines Schadens, der dadurch entsteht, dass selbstständige Betriebsinhaber:innen ihrer Tätigkeit im Betrieb aufgrund von **Krankheit, Unfall** oder **behördlich angeordneter Quarantäne** nicht mehr nachgehen können (Ausschluss Pandemie / Epidemie).

In diesen Fällen übernimmt AXA die **fixen** Betriebskosten bis zur vereinbarten Versicherungssumme.

Das sind beispielsweise:

- Mieten / Pacht
- Personalkosten
- Bürokosten (Reinigung, Strom, Gas, Wasser, Heizung, Telefon, Internet)
- Versicherungsprämien den Betrieb betreffend
- Steuern, Abgaben
- Finanzierungskosten, Leasingraten

Bis zu einer Versicherungssumme von 250.000 € reicht bei Vertragsabschluss unser einfacher und selbst rechnender [Summenermittlungsbogen](#).

Weitere Informationen und Verkaufsunterstützung zur Praxis-Ausfallversicherung finden Sie [hier](#).

---

In unserem [Erklärfilm](#) wird Ihnen die Praxis-Ausfallversicherung anschaulich erläutert.

---

## Privatgeschäft

Extra starke Leistungen für die ganze Familie - GesundExtra

**Wenn es um die Versorgung der eigenen Familie geht, ist es wichtig, sich auf seine Krankenversicherung verlassen zu können. GesundExtra bietet für Familien viele Leistungen mit wertvollen Benefits:**

Vor der Geburt:	Zur Geburt:	Nach der Geburt:
<ul style="list-style-type: none"><li>• Kinderwunschbehandlung und Kryokonservierung</li><li>• Schwangerschaftsvorsorge</li><li>• Geburtsvorbereitungskurs</li><li>• Schwangerschaftsgymnastik</li><li>• Haushaltshilfe in außer-gewöhnlichen Situationen</li></ul>	<ul style="list-style-type: none"><li>• Entbindungspauschale bei Hausgeburten</li><li>• Familienzimmer bei stationärer Entbindung</li><li>• Kindernachversicherung ohne Gesundheitsprüfung (mit Wahlfreiheit für den Tarif)</li></ul>	<ul style="list-style-type: none"><li>• Behandlung von W depression</li><li>• Rückbildungsgymn</li><li>• U-Untersuchungen</li><li>• 6 Monate Beitragsf Bezug von Elterng</li><li>• Kinderbetreuungs</li><li>• Rooming-In bis 16</li></ul>

## gesundheitsservice360° - Der persönliche Gesundheitsbegleiter für Ihre Kund:innen

Einige der oben genannten Angebote werden über unseren gesundheitsservice360° abgebildet. GesundExtra-Kund:innen profitieren somit, wie alle privat Krankenvollversicherten von AXA und DBV, von den Vorteilen dieses Services – **exklusiv und kostenlos:**

- Qualifizierte Unterstützung von Prävention bis Therapie
  - Herzgesundheit, Krebs, gesunde Seele, Frauengesundheit
  - Zugang zu Expertenwissen
  - Schnelle Versorgung über unsere Netzwerke
  - 24/7 über das Gesundheitstelefon erreichbar
-



- Exklusive Vorteile
- 66 kostenfreie Services analog & digital

Alle Informationen zu [GesundExtra](#) und alles rund um den [gesundheitservice360°](#) finden Sie auf [AXA-Makler.de](#).

---

## Privatgeschäft

Wir informieren alle Vollversicherten gezielt über die Krankenversichertennummer (KVNR)

**Die Einführung der Krankenversichertennummer (KVNR) bei AXA verläuft erfolgreich. Krankenhäuser und andere medizinische Einrichtungen begrüßen, dass immer mehr Patient:innen mit einer KVNR ausgestattet sind. Sie ermöglicht eine eindeutige Identifikation im Gesundheitssystem und erleichtert den sicheren Austausch medizinischer Informationen.**

Seit Mitte November informieren wir nach und nach vollversicherte Kund:innen über die Möglichkeit, die KVNR online über **My AXA** anzufordern.

Die KVNR ist eine persönliche, lebenslang gültige zehnstellige Nummer, die für viele digitale Gesundheitsanwendungen erforderlich ist. Sie ist **nicht identisch** mit der Versicherungs- oder Vertragsnummer der Kund:innen – beide Nummern bestehen parallel weiter.

Die KVNR ermöglicht:

- Eine eindeutige Identifikation im deutschen Gesundheitssystem – Gesundheitsdaten können zuverlässig und verwechslungssicher zugeordnet werden.
  - Die Teilnahme am Implantateregister Deutschland – gesetzlich vorgeschrieben für Brustimplantate, Hüft- oder Knieprothesen sowie Aortenklappenprothesen.
-

- Den Zugang zu digitalen Gesundheitsdiensten, wie der elektronischen Patientenakte (ePA) und dem E-Rezept. Die ePA bündelt Gesundheitsdaten sicher und digital, das E-Rezept ermöglicht eine bequeme Einlösung per App.

Mit der Vergabe der KVNR wird automatisch eine elektronische Patientenakte (ePA) für die entsprechende Person angelegt. Diese kann anschließend über die ePA-App von AXA aktiviert werden – ein einfacher Schritt zu mehr Übersicht, Komfort und Sicherheit im Umgang mit Gesundheitsdaten.

AXA unterstützt damit aktiv die digitale Weiterentwicklung des deutschen Gesundheitswesens – zum Nutzen unserer Kund:innen und der medizinischen Leistungserbringer:innen.

Alle Informationen zu den wichtigsten digitalen Anwendungen finden Sie auf [AXA-Makler.de](https://www.axa-makler.de).

---

## Privatgeschäft

Wichtige Änderung ab 2026: Neues Datenübermittlungsverfahren an die Finanzbehörden

**Bislang haben alle privaten Krankenversicherungen (PKV) ihren Versicherten Papierbescheinigungen zur Verfügung gestellt, um einen steuerfreien Arbeitgeberzuschuss zu erhalten und/oder ihre Beiträge monatlich im Lohnsteuervorabzugsverfahren steuermindernd berücksichtigen zu lassen.**

Der Gesetzgeber hat die PKV nun dazu verpflichtet, diese Beitragswerte zukünftig in digitaler Form unmittelbar an die Finanzverwaltung zu übermitteln.

Bis zum 20. November 2025 mussten alle PKV-Unternehmen die Beiträge aller Vollversicherten für das Folgejahr unabhängig vom persönlichen Status (wie Arbeitnehmende, Beamt:innen, Selbstständige, Arbeitssuchende, Personen im Ruhestand) digital an das Bundeszentralamt für Steuern (BZSt) übermitteln. Voraussetzung

---

ist, dass der Datenübermittlung nicht widersprochen wurde. Analog zu den bisherigen Papierbescheinigungen beinhaltet die elektronische Datenübermittlung zwei Beitragswerte:

1.) Die Beitragswerte für den steuer- und sozialversicherungsfreien Arbeitgeberzuschuss zur privaten Kranken- und Pflegeversicherung (wie bisher aus der [Arbeitgeber-Bescheinigung](#) gemäß § 257 SGB bzw. § 61 SGB).

2.) Die Beitragswerte des Basisbeitrags, der bei der Lohnsteuer als Sonderausgaben geltend gemacht werden kann (die Werte aus der bisherigen [§ 10 EStG-Bescheinigung](#)).

Somit entfallen die oben aufgeführten Bescheinigungen und werden durch die digitale Datenübermittlung ersetzt.

Was passiert, wenn AXA die Beitragswerte an die ELStAM-Datenbank digital übermittelt hat?

Um den Versicherten stets vollständige Transparenz über die Inhalte der Datenübermittlungen zu ermöglichen, erhalten sie im Nachgang zur jeder erfolgreichen Datenübermittlung eine Quittierung (Muster [AXA](#) und [DBV](#)) über die übertragenen Beitragswerte. Die Arbeitgeber und Dienstherrn rufen diese Werte dann direkt über die ELStAM-Datenbank ab. Der Quittierungsbeleg wird im Schriftwechsel des Vertrages hinterlegt.

Bitte beachten Sie, dass wir ab November 2025 bei allen Vollversicherten jede beitragsrelevante Vertragsänderung an die ELStAM-Datenbank melden müssen, sofern der Datenübermittlung nicht widersprochen wurde.

Weitere Informationen für Sie und Ihre Kund:innen rund um das Thema finden Sie auch auf [AXA.de](#).

---

## Privatgeschäft

Digital Connect: Ausbau digitaler Vertriebswege bei Franke & Bornberg

---

**Im Rahmen unserer Initiative „Digital Connect“ setzen wir gemeinsam auf den Ausbau digitaler Abschlussstrecken im Maklervertrieb von AXA. Ziel ist es, die digitalen Prozesse in der Kunden- und Vertragsverwaltung, Beratung, Antragstellung sowie Risikoprüfung vollständig zu automatisieren – für einen strukturierten und effizienten Ablauf. Seit 2022 liegt der Fokus auf der Anbindung von Online-Rechnern und der Erweiterung der digitalen Strecken um weitere Tarife und Vertriebskanäle. Besonders wichtig ist uns dabei, den Vertrieb zu stärken, die Automatisierung zu erhöhen und damit die Prozesse zu beschleunigen.**

Ein Meilenstein ist die erfolgreiche digitale Anbindung der *easyLinie*. Für das Jahr 2026 stellen wir schon jetzt den Ausbau digitaler Strecken für weitere Kranken-Tarife in Aussicht.

Vorteile für Makler:innen:

- Schnelle und einfache Prozessabwicklung durch Vollautomatisierung (in der Regel innerhalb von 5 Minuten)
- Hohe Datenqualität und weniger Fehler durch eine standardisierte BiPRO-Schnittstelle
- Effizienzsteigerung und Kostenvorteile
- Bessere Kundenerfahrung

Unser Ziel ist es, die Nutzung der digitalen Strecken durch gezielte Kommunikation zu fördern und Sie stets auf dem Laufenden zu halten.

---

## **Übergreifend**

Hätten Sie es gewusst?

**Informieren Sie sich über relevante Zahlen, Fakten und Hintergründe aus Wirtschaft, Politik und Gesellschaft.**

- Beliebte Weihnachtsgeschenke
  - Wofür Staatsgelder verwendet werden
  - Wo die Schokolade herkommt
  - Milchprodukte aus der EU
  - Was Diamanten so besonders macht
-

[mehr erfahren →](#)

[IMPRESSUM](#) [DATENSCHUTZ](#) [NUTZUNGSHINWEISE](#) [ANMELDEN](#) [ABMELDEN](#)

AXA Konzern AG, Köln. Alle Rechte vorbehalten.