

17.05.2021

Andreas Feldhues

15.00 Uhr – 16.00 Uhr

# Schwere Krankheiten Vorsorge

Grundlagen der Schwere Krankheiten Vorsorge



Besser. Weiter. Bilden.



canada **life**

---

Gesundheit schätzt man erst,  
wenn man sie verloren hat!

*Deutsches Sprichwort*

# Erfahrungen aus der „Corona“ Situation



# Erfahrungen aus der „Corona“ Situation

Geringeres bis kein Einkommen



Existenzängste

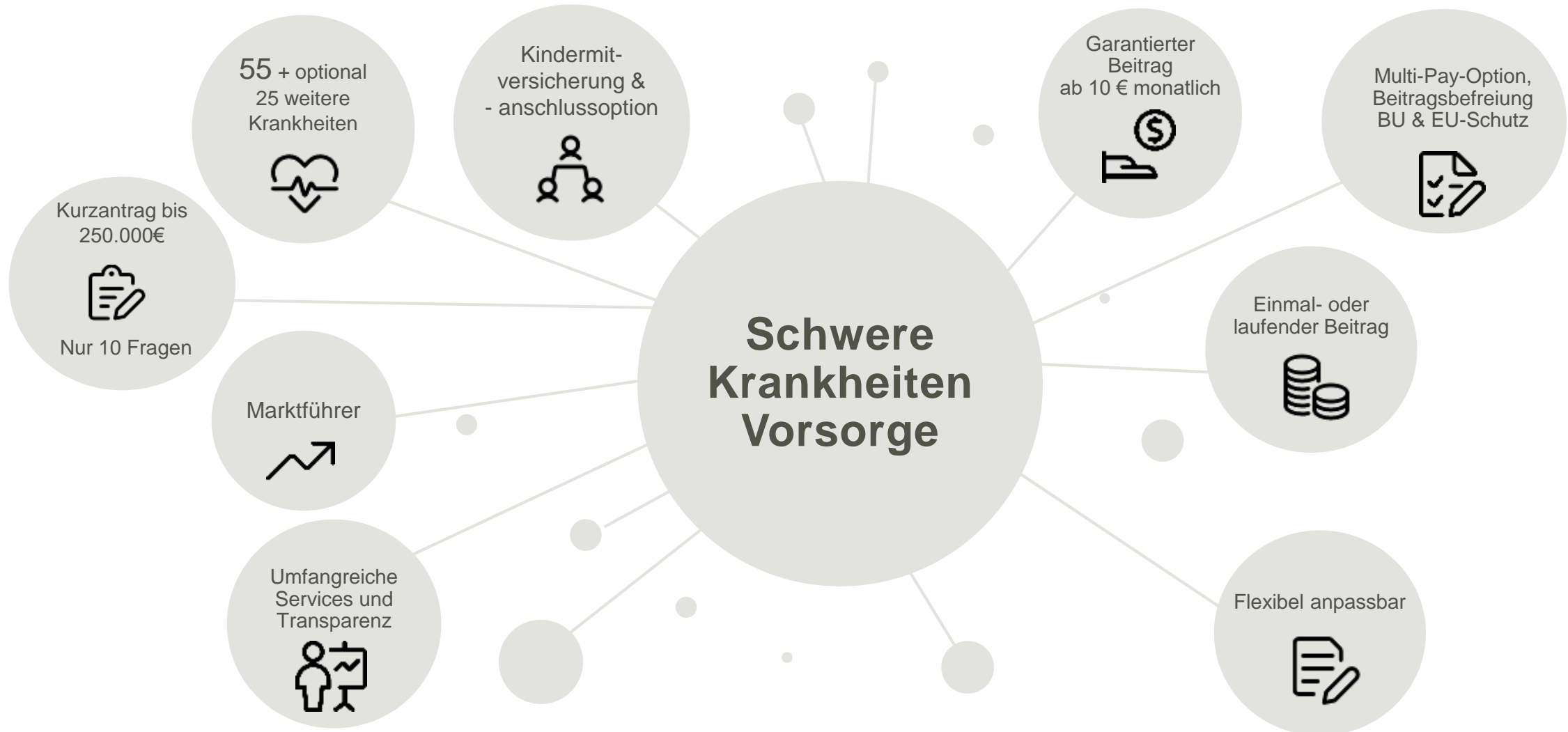


Miete

Darlehnsverpflichtungen  
Dinge des täglichen Lebens



# Highlights





# Die 55 versicherten schweren Krankheiten bzw. Ereignisse

Gruppe 1: Organversagen	Gruppe 2: Zentrales Nervensystem	Gruppe 3: Herz-Kreislauf-System	Gruppe 4: Entzündungen	Gruppe 5: Tumore	Gruppe 6: Weitere Krankheiten/Absicherungen	
Chronische Bauchspeicheldrüsen-entzündung	Amyotrophe Lateralsklerose (ALS)	Aortenaneurysma	Bakterielle Meningitis	<b>Fortgeschrittener Krebs</b>	Abhängigkeit von einer dritten Person	Sprachverlust
	Creutzfeldt-Jakob-Krankheit (CJK)	Aortenplastik	Enzephalitis			
Fortgeschrittene Lebererkrankung	Erkrankung des zentralen Nervensystems	Bypass-Operation der Herzkranzgefäße	Schwere rheumatoide Arthritis		Aplastische Anämie	Systemischer Lupus erythematodes
Fortgeschrittene Lungenerkrankung	Fortgeschrittene Alzheimer Krankheit	Erkrankung des Herzmuskels (Kardiomyopathie)		Gutartiger Hirntumor	Asbestose	Knochenmarktransplantation
Nierenversagen	Fortgeschrittene Parkinson'sche Krankheit	<b>Herzinfarkt</b>		Gutartiger Rückentumor	Berufsbedingte Hepatitis C	Verlust der Hörfähigkeit
Pneumonektomie	Kinderlähmung	Operation der Pulmonalarterie, die eine chirurgische Öffnung des Brustbeines erfordert			Funktionsverlust von Gliedmaßen	Verlust der Sehfähigkeit
Transplantation von Hauptorganen	Motoneuron-Erkrankung	<b>Schlaganfall</b>			HIV-Infektion als Folge eines körperlichen Übergriffs	Koma
	Multiple Sklerose mit neurologischen Einschränkungen	Herzklappenoperation			HIV-Infektion durch Bluttransfusionen	Schwere Kopfverletzungen
	Multisystematrophie mit der Folge dauerhafter Symptome	Herzstillstand mit Einsetzen eines Defibrillators			HIV-Infektion als Folge bestimmter beruflicher Tätigkeiten	Schwere Verbrennungen, Erfrierungen und Verätzungen
	Muskeldystrophie	Intrakranielles Aneurysma			Intensivpflege mit künstlicher Beatmung über mehr als 10 Tage	Schwerer Unfall
	Progressive supranukleäre Blickparese	Konstriktive Perikarditis (Panzerherz), die eine Operation erfordert				
	Querschnittslähmung	Operation am offenen Herzen				
		Primäre pulmonale Hypertonie				

## Zusatzoption: Erweiterter Krankheitenkatalog

- Diese Krankheiten sind mit einer Versicherungssumme von bis zu 25.000 € versichert.
- Bei 6 Krankheiten gibt es Wartezeiten von 3 oder 6 Monaten

Erweiterter Krankheitenkatalog	
Andere niedrigmaligne Karzinome	Makuladegeneration
<b>Angioplastie am Herzen</b>	Medikamentenresistente Epilepsie
Augeninfarkt	Niedrigrisiko Prostatakrebs
Blasenentfernung	Ösophaguskarzinom in situ
<b>Diabetes mellitus Typ 1</b>	Schizophrenie
Duktales Mammakarzinom in situ	Schwere Sehstörung oder Blindheit (ein Auge)
Entfernung eines Augapfels	Schwere ulzerative Colitis
Fehlbildung der Hirnarterien	Schwerer Morbus Crohn
Fortgeschrittenes Glaukom	Syringomyelie/ Syringobulbie (Höhlenbildung im Rückenmark)
Hirnabszess mit erforderlicher Operation	Transkatheter-Aortenklappenimplantation
Karotisstenose (Endarteriektomie oder Angioplastie bei Verengung der Halsschlagader)	Transverse Myelitis (Rückenmarksentzündung)
Künstlicher Darmausgang/ künstlicher Harnblasenausgang	Verlust von Hand oder Fuß
Lobektomie (Entfernung eines Lungenlappens)	

Diese 11 Krankheiten fürchten die Deutschen

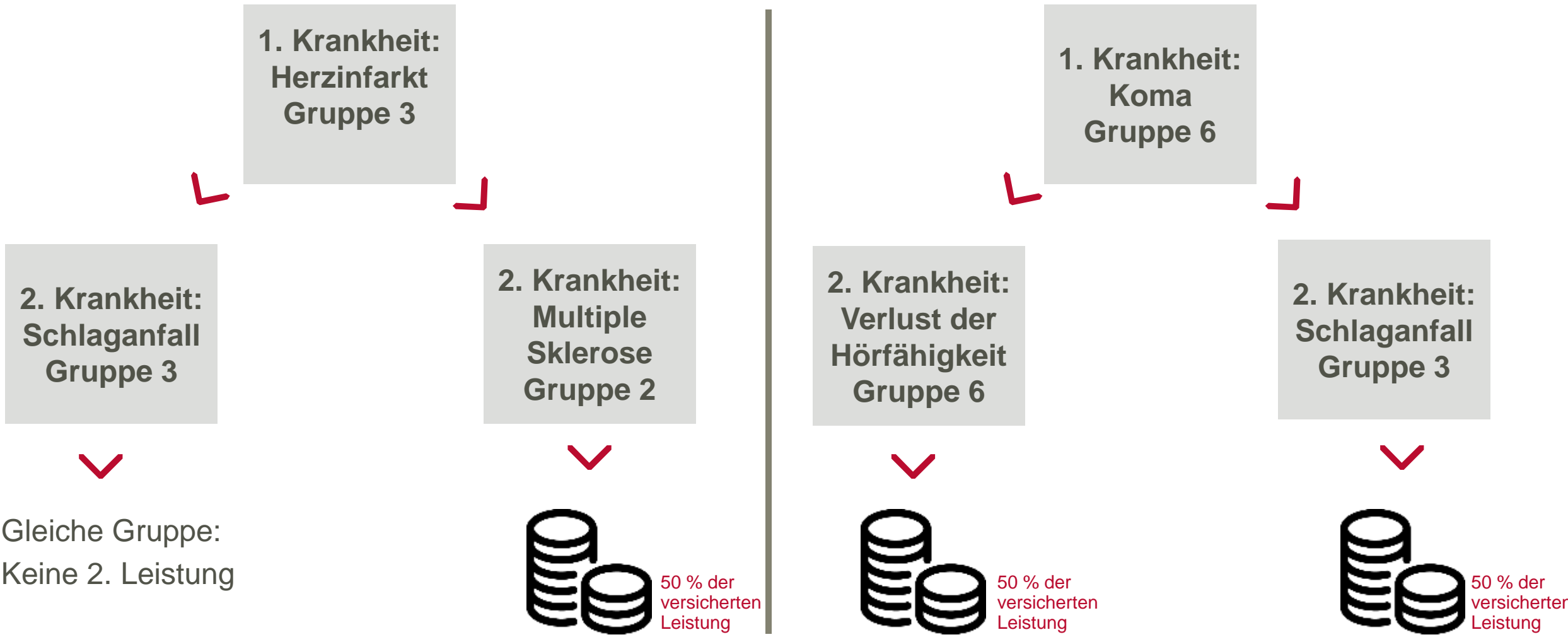
Keine Kostenübernahme für Untersuchungen auf Wunsch

Der wichtigste Vorteil sind klare Leistungsauslöser

Die rasche Regulierung fällt auf




# Zusatzoption: Multi-Pay-Option = bis zu 150 % Leistung!



## Zusatzoption: Beitragsbefreiung bei BU

- Beitragsbefreiung bei Berufsunfähigkeit nur für 1. versicherte Person
- CLE übernimmt Beitragszahlung rückwirkend ab dem ersten Monat
- Bis 67 Jahre

 Verlängerung des Versicherungsschutzes bei Erhöhung der Regelaltersgrenze der gesetzl. Rentenversicherung möglich.

Mit nur zwei zusätzlichen Fragen zum Zusatzschutz!

### FRAGEN BEI EINSCHLUSS „BEITRAGSBEFREIUNG BEI BERUFSUNFÄHIGKEIT“ UND „ERWERBSUNFÄHIGKEITSSCHUTZ“

Haben Sie in den letzten 12 Monaten einen Arzt konsultiert wegen:

15] Psychischer oder psychosomatischer Erkrankungen (z.B. Angststörung, Zwangsstörung, Depression, Essstörung)

☐ ja ☐ nein

☐ ja ☐ nein

16] Erkrankungen oder Beschwerden der Wirbelsäule, der Gelenke, der Muskeln oder Bänder, wegen der Sie zusammenhängend mehr als 1 Woche krankgeschrieben oder arbeitsunfähig waren.

☐ ja ☐ nein

☐ ja ☐ nein

Wenn ja, bitte nennen Sie die Erkrankung:

## Zusatzoption: Erwerbsunfähigkeitsschutz als Einmalzahlung!

- Erwerbsunfähigkeit wie eine zusätzlich versicherte schwere Krankheit
- SKV-Einmalleistung bei Erwerbsunfähigkeit
- Bis 67 Jahre

! Verlängerung des Versicherungsschutzes bei Erhöhung der Regelaltersgrenze der gesetzl. Rentenversicherung möglich.

Mit nur zwei zusätzlichen Fragen zum Zusatzschutz!

### FRAGEN BEI EINSCHLUSS „BEITRAGSBEFREIUNG BEI BERUFSUNFÄHIGKEIT“ UND „ERWERBSUNFÄHIGKEITSSCHUTZ“

Haben Sie in den letzten 12 Monaten einen Arzt konsultiert wegen:

15] Psychischer oder psychosomatischer Erkrankungen (z. B. Angststörung, Zwangsstörung, Depression, Essstörung)

☐ ja ☐ nein

☐ ja ☐ nein

16] Erkrankungen oder Beschwerden der Wirbelsäule, der Gelenke, der Muskeln oder Bänder, wegen der Sie zusammenhängend mehr als 1 Woche krankgeschrieben oder arbeitsunfähig waren.

☐ ja ☐ nein

☐ ja ☐ nein

Wenn ja, bitte nennen Sie die Erkrankung:

# Highlights der Schweren Krankheiten

Zahlung im Leistungsfall:

**50 %** der versicherten  
Leistung der Eltern.  
Maximal 35.000 €

Absic  
Kran  
  
Vom  
der G  
**18.**

Kinderanschlussoption:



Bei Wegfall der automatischen  
Wechsel innerhalb von **6 M**  
eigenen Antrag möglich –  
**mit vereinfachter Ges**

## Anschlussoption für automatisch mitversicherte Kinder zum Abschluss einer eigenen Schweren Krankheiten Vorsorge (Kinderanschlussoption)

Stand Oktober 2020



Bitte füllen Sie dieses Formular aus, wenn der Wechsel von einer automatischen Kindermitversicherung in einen eigenständigen Vertrag gewünscht ist. Senden Sie es uns im Anschluss bitte zusammen mit dem Antrag auf Schwere Krankheiten Vorsorge zu.

### PERSÖNLICHE DATEN

#### ANTRAGSTELLER

Anrede ☐ Frau ☐ Herr

Titel/Nachname

Vorname(n)

Vertragsnummer  
des Elternvertrags

Geburtsdatum

Nationalität

☐ deutsch ☐ andere\*

#### ENDE DER AUTOMATISCHEN KINDERMITVERSICHERUNG AUS DEM ELTERNVERTRAG

Tag/Monat/Jahr

### HINWEISE

#### Versicherungsschutz für Schwere Krankheiten und/oder Risiko Leben Schutz

Über den Kinderanschlussvertrag können nur der gleiche Umfang des Versicherungsschutzes und die gleiche Höhe der versicherten Leistungen versichert werden, wie diese bisher für das automatisch mitversicherte Kind über den Vertrag der Eltern bestanden haben.

#### Zusatzoptionen

War in dem bisherigen Elternvertrag die Zusatzoption Erweiterter Krankheitskatalog mitversichert, kann diese ebenfalls für den Kinderanschlussvertrag gewählt werden. Für diese gilt weiterhin die für automatisch mitversicherte Kinder reduzierte Versicherungsleistung. Sind weitere Zusatzoptionen gewünscht, muss ein normaler Antrag mit vollständiger Gesundheitsprüfung aufgenommen werden.

#### Fristen

Die Kinderanschlussoption kann nur innerhalb von sechs Monaten nach Erreichen der Volljährigkeit bzw. nach dem Ende des Versicherungsschutzes als automatisch mitversichertes Kind beantragt werden.

### VEREINFACHTE GESUNDHEITSPRÜFUNG (ersetzt die reguläre Gesundheitsprüfung)

- ☐ Für mich besteht keine Diagnose einer Erkrankung oder Gesundheitsstörung, die zu einem Leistungsantrag oder zu einer Leistungsanerkennung bzw. Leistungszahlung aus einer der folgenden Versicherungen geführt hat (Versicherung zur Absicherung schwerer Krankheit, Berufsunfähigkeit, Erwerbsunfähigkeit, Beeinträchtigung der Grundfähigkeiten, Pflegebedürftigkeit oder Erwerbsminderung bei der Canada Life, einem anderen Personenversicherer oder Sozialversicherungsträger).
- ☐ Im Rahmen meiner automatischen Kindermitversicherung gemäß § 3 B Absatz 1 bzw. § 4 B Absatz 1 der für meine Eltern bzw. ein Elternteil geltenden Versicherungsbedingungen für eine Schwere Krankheiten Vorsorge ist bei mir keine Diagnose einer schweren Erkrankung, zugrunde liegenden Erkrankung oder Gesundheitsstörung festgestellt worden.  
Haben Sie in den letzten 12 Monaten Tabakprodukte oder E-Zigaretten konsumiert? ☐ ja ☐ nein  
(Sie werden als Nichtraucher eingestuft, wenn Sie in den letzten 12 Monaten vor Antragstellung keinerlei Tabakprodukte oder E-Zigaretten konsumiert haben.)

### ZUSÄTZLICHE UNTERLAGEN

Hinweis: Bitte fügen Sie die Unterlagen dem Antrag bei.

Für den Vertragsabschluss ist ein Nachweis über die bisher bestandene automatische Kindermitversicherung notwendig. Bitte fügen Sie eine der folgenden Nachweise dem Antrag bei.

- ☐ Geburtsurkunde bei leiblichen Eltern ☐ Adoptionsbescheinigung bei Adoptiveltern
- ☐ Als Stiefkind die eigene Meldebescheinigung sowie die des leiblichen Elternteils und dessen Ehegatten

## Was ist die „passende“ Absicherungssumme in der Schwere Krankheiten Vorsorge?

---



**Summenermittler Schwere Krankheiten  
Vorsorge**

[Summenermittler Schwere Krankheiten Vorsorge](#)

---

# Unsere Musterfamilie

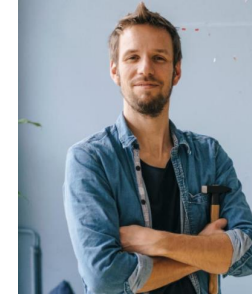
---



**Mutter  
Corinna**

26 Jahre,  
Physiotherapeutin  
(in Teilzeit)

Gehalt: 1.300 € netto



**Vater  
Max**

27 Jahre,  
Techniker  
(Meister)

Gehalt: 2.800 € netto



**Tochter  
Marie**

1 Jahr



**Sohn  
Ben**

4 Jahre



# Kindergelderhöhung 2021

## Kindergeld 2021 Erhöhung

# Höhe der Auszahlung zum Kindergeld steigt: Soviel gibt es im kommenden Jahr mehr

Gute Nachricht für Eltern: Es gibt eine Erhöhung des Kindergeldes 2021, meldet die Bundesagentur für Arbeit.

Diese Nachricht werden Eltern gerade angesichts der Corona-Krise gerne hören: Das Kindergeld wird ab Januar 2021 um monatlich 15 Euro je Kind erhöht. Nach Angaben der Bundesagentur für Arbeit sei das die größte Erhöhung des Kindergeldes seit dem Jahr 2010.

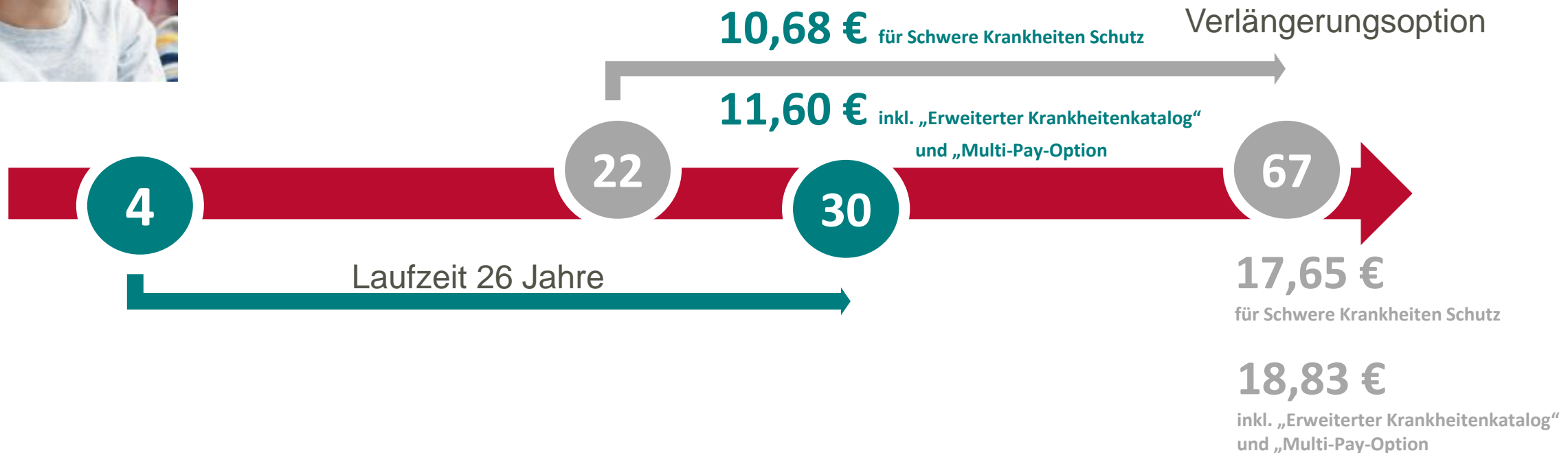


# Kindergelderhöhung sinnvoll nutzen!



Ben, 4 Jahre

- Versicherungssumme: **35.000 €**
- Schwere Krankheiten Vorsorge inkl. Zusatzoptionen „Erweiterter Krankheitenkatalog“ und „Multi-Pay-Option“



# Kindergelderhöhung sinnvoll nutzen!



Ben, 4 Jahre

hat eine Schwester



- Versicherungssumme: **2 x 35.000 €**
- Schwere Krankheiten Vorsorge inkl. Zusatzoptionen „Erweiterter Krankheitenkatalog“ und „Multi-Pay-Option“



Marie, 1 Jahr

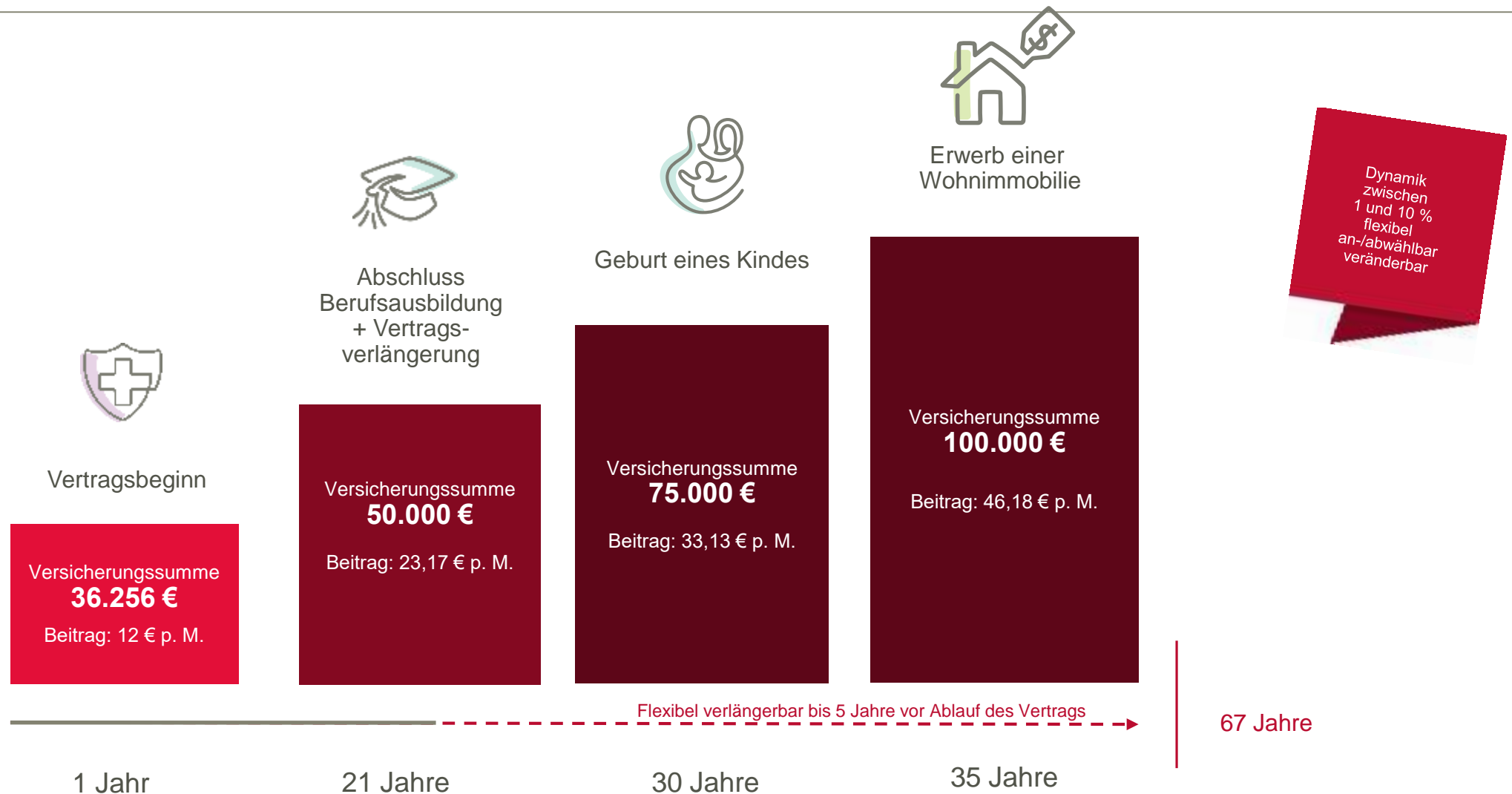
## Ben & Marie

SKV inkl. „Erweiterter Krankheitenkatalog“  
und „Multi-Pay-Option“

## 15,36 €



# Ein guter Risikoschutz ist so flexibel wie das Leben selbst



Verlängerungsoption und Nachversicherungsgarantie können gemäß den Versicherungsbedingungen erfolgen. Beispiel inkl. Zusatzoptionen „Erweiterter Krankheitenkatalog“ und „Multi-Pay-Option“, Versicherungsdauer zu Beginn: 29 Jahre; die anfängliche Versicherungssumme kann auf max. 300 % durch die Nachversicherungsgarantie/Dynamik erhöht werden.

# Unsere Musterfamilie - Familienabsicherung

## Mutter Corinna

26 Jahre,  
Physiotherapeutin  
(in Teilzeit)

Gehalt: 1.300 € netto  
Bestehende BU: 1.000 € p. M.  
Beitrag: 72,70 € p. M.



## Vater Max

27 Jahre,  
Elektrotechniker

Gehalt: 2.800 €  
Bestehender Premium  
Grundfähigkeitsschutz: 2.500 € p. M.  
Beitrag: 70,09 € p. M.



## Mutter/Vater versicherte Personen

Versicherungssumme schwere  
Krankheiten:  
56.400 € pro Person

(2 x 15 € Kindergeld) = 30 € Beitrag

## Tochter Marie

### Mitversichertes Kind

Versicherungssumme  
schwere Krankheiten:  
**35.000 €**

- Tochter wird zuerst krank
- Zahlung von 35.000 €



Wenn mehr als ein Kind mitversichert ist:  
Leistung so lange, bis 50 % der  
Versicherungssumme beider Eltern erreicht  
ist.

## Sohn Ben

### Mitversichertes Kind

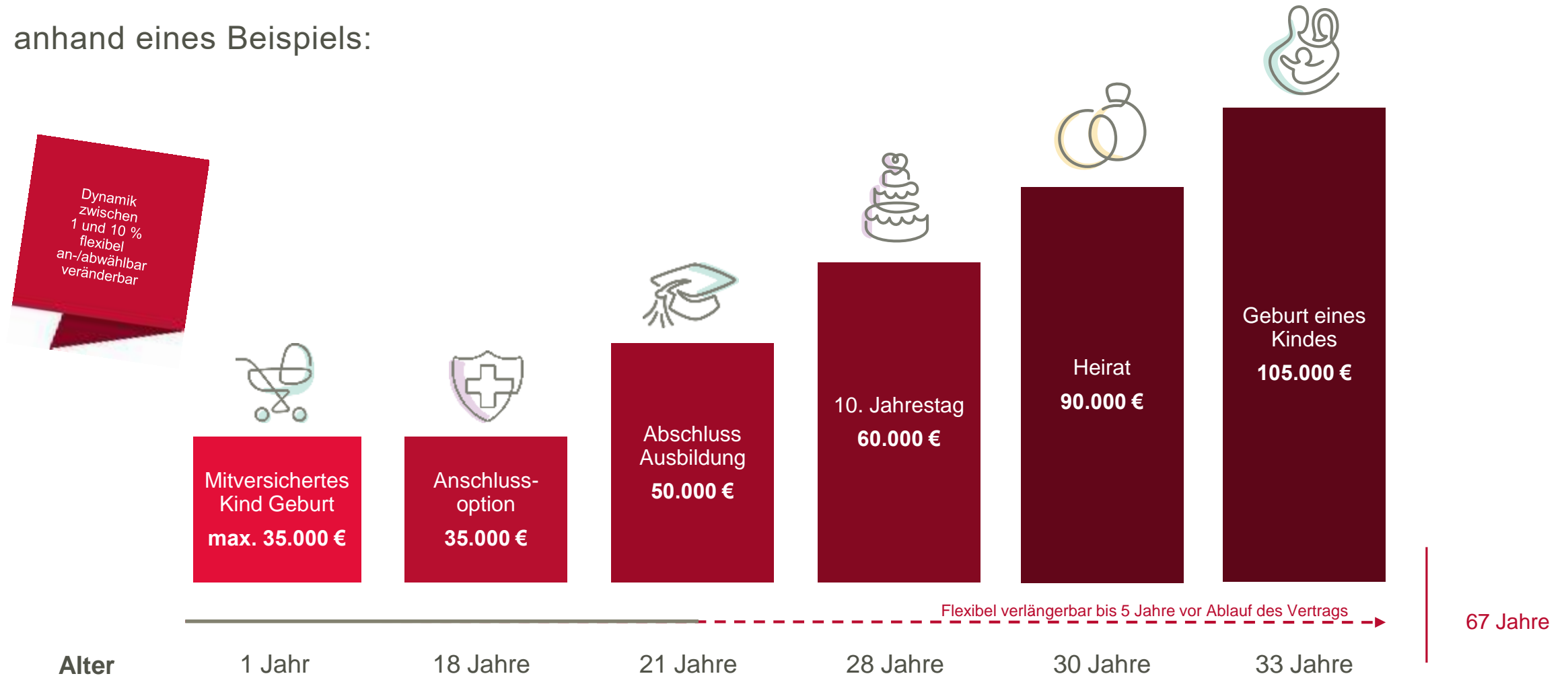
Versicherungssumme  
schwere Krankheiten:  
**35.000 €**

- Sohn wird nach Tochter krank
- Zahlung von 21.400 €



# Kinderanschlussoption

... anhand eines Beispiels:





# Berechnungsbeispiele

Eintrittsalter	Laufzeit	Mtl. Beitrag	Versicherungssumme ohne Zusatzoptionen	Versicherungssumme „Multi-Pay“ und „Erweiterter Krankheitenkatalog“
1	29 Jahre	12 €	46.739,13 €	36.256,32 €
		15 €	79.347,82 €	61.551,43 €
3	27 Jahre	12 €	49.425,28 €	37.935,59 €
		15 €	83.908,04 €	64.402,29 €
6	24 Jahre	12 €	52.682,92 €	39.962,99 €
		15 €	89.268,29 €	67.715,07 €
10	20 Jahre	12 €	54.683,54 €	40.773,94 €
		15 €	92.658,22 €	69.089,19 €
14	16 Jahre	12 €	54.683,54 €	40.018,52 €
		15 €	92.658,22 €	67.809,17 €

# Unterstützung für Ihre Beratung zur Kinderabsicherung

## Infokarte „Absichern, was einem lieb ist“

### Absichern, was einem lieb ist

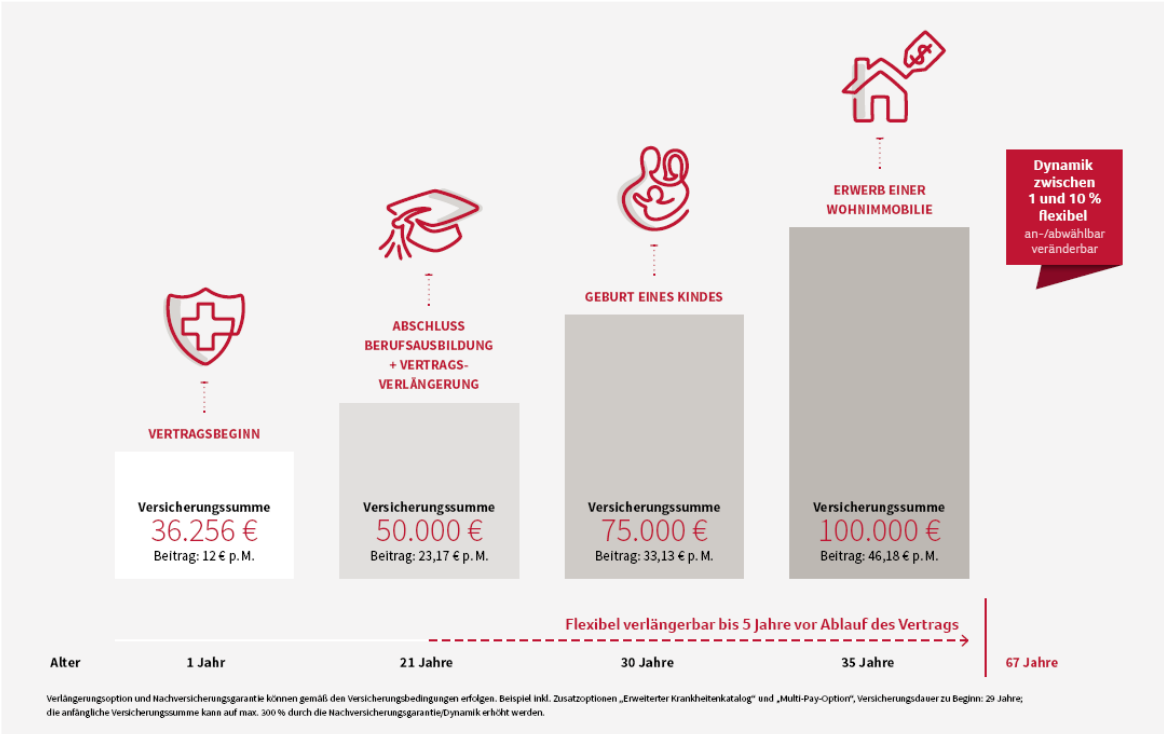
Schwere Krankheiten Vorsorge – Kindervorsorge

car

Absichern, was einem lieb ist | Schwere Krankheiten Vorsorge – Kindervorsorge



→| Ein guter Risikoschutz ist so flexibel wie das Leben selbst



Canada Life Assurance Europe plc, Niederlassung für Deutschland, Hönigsberg Weg 152a, 50999 Köln, HRB 24058, AG Köln  
Telefon: 02102-361-1300, Telefax: 02102-361-1301, makasservice@canadalife.de, www.canadalife.de  
Canada Life Assurance Europe plc unterliegt der allgemeinen Aufsicht der Central Bank of Ireland und der  
Rechtsaufsicht des Bundesanstalt für Finanzdienstleistungsaufsicht (BaFin).

→| 2021 startet mit mehr Kindergeld



→| Verlässlicher Schutz muss nicht teuer sein

Eintrittsalter	Laufzeit	Beitrag p. M.	Versicherungssumme ohne Zusatzoptionen	Versicherungssumme mit Multi-Pay-Option
1	20 Jahre	12 €	46.739,13 €	
3	27 Jahre	12 €	49.425,28 €	
6	24 Jahre	12 €	52.682,92 €	
10	20 Jahre	12 €	54.683,54 €	
14	16 Jahre	12 €	54.683,54 €	

Quelle: Eigene Berechnungen, Stand 02.2021

→| Rundumschutz für das Kind: 54 Krankheiten plus 25 weitere und Multi-Pay-Option

**Gruppe 1**  
Organversagen  
z. B. Transplantation von Hauptorganen

**Gruppe 2**  
Zentrales Nervensystem  
z. B. Querschnittslähmung

**Gruppe 3**  
Herz-Kreislauf-System  
z. B. Schlaganfall

**Gruppe 4**  
Entzündungen  
z. B. bakterielle Meningitis

**Gruppe 5**  
Tumore z. B. gutartiger Gehirntumor

**Gruppe 6**  
Weitere Krankheiten  
z. B. schwerer Unfall

Absicherung auf höchstem Niveau

→| Die Schwere Krankheiten Vorsorge bietet vier Vorteile

- Nachwuchs kinderleicht versichern**  
Kinder bereits ab dem 1. Lebensjahr absichern – und 10 € im Monat
- So individuell wie das Leben**  
Der Versicherungsschutz des Kindes kann ganz nach der Eltern individuellisiert werden, mit Zusatzoptionen: Erweiterter Krankheitskatalog mit 25 zusätzlich abgedeckten und/oder der Multi-Pay-Option, mit der Versicherung für eine 2. Erkrankung aufrechterhalten wird.
- Garantiert und flexibel**  
Egal, ob Versicherungssumme, Laufzeit oder Dynamik bleibt flexibel und das mit einem garantierten Beitrag steigt, wenn er dies wünscht.
- Mit wenigen Gesundheitsfragen zum Schutz**  
Kinder- und Jugendliche müssen nur 3 Gesundheitsfragen beantworten

# Unterstützung für Ihre Beratung zur Kinderabsicherung

## E-Cards im Vertriebsnavigator für Ihre digitale Kundenansprache



**AM BESTEN DER STAAT!**

Als Eltern haben Sie seit Anfang des Jahres für jedes Kind mindestens

**HEUTE GEHT ES UM IHR LIEBSTES ...**

Kindervorsorge

**... UND DARUM, WIE SIE IM ERNSTFALL IMMER FÜR IHR KIND DA SEIN KÖNNEN.**

Schwere Krankheiten treffen jedes Jahr knapp eine Million Menschen in Deutschland, leider auch viele Kinder.\* Was dann zählt: das Beste für Ihr Kind – die bestmögliche medizinische Versorgung und Ihre uneingeschränkte Aufmerksamkeit. Fehlender finanzieller Schutz kann teuer werden. Mit der Schweren Krankheiten Vorsorge schützen Sie Ihre Familie vor enormen finanziellen Belastungen. Und das ist günstiger als Sie denken.

Als Eltern haben Sie seit Anfang des Jahres für jedes Kind mindestens 15 € pro Monat mehr in der Geldbörse. Warum nicht einfach das Geld in die Absicherung Ihres Kindes investieren? Wie kinderleicht das ist, erfahren Sie von mir.

\*Quellen: Robert-Koch-Institut, Stand 11/2016, Deutsche Herzstiftung, Jahresbericht 2019, Stiftung Deutsche Schlaganfall-Hilfe, Jahresbericht 2019

**ERSTE INFOS GIBT'S HIER**

# Tipps für Ihre Kundenberatung – Nutzen Sie unseren digitalen Tools

## Kundenansprache

### Biometrie-Werkzeugkasten

Der Biometrie-Werkzeugkasten liefert Ihnen ein umfangreiches Serviceangebot. Von der ganzheitlichen Beratung bis hin zur gezielten Kundenansprache.

Hier finden Sie alle wichtigen Unterlagen und Anwendungen, mit denen Sie Ihren Kunden bei der Arbeitskraftabsicherung passgenau beraten können. Sie können sicher sein: Mit dem

- Die wichtigsten Beratungsunterlagen griffbereit



Vertriebsnavigator

- Erstellen Sie Ihre Kundenflyer mit unserem Flyergenerator
- u.v.m.

Zum Biometrie-Werkzeugkasten

## Kundenberatung

### Beratungs- und Berechnungssoftware

Sie wünschen sich zur Beratung Ihrer Kunden eine Beratungs- und Berechnungssoftware mit einfacher Handhabung? Dann empfehlen wir Ihnen die Software von Canada Life.

Willkommen in der Online Berechnungssoftware

#### Private Altersvorsorge

GENERATION private plus →

Flexibler Kapitalplan →

#### Sofort beginnende Rente

GARANTIE INVESTMENT RENTE →

#### Betriebliche Altersversorgung

GENERATION business Direktversicherung →

GENERATION business Unterstützungskasse →

GENERATION business Pensionszusage →

#### Risikoversorge

Schwere Krankheiten Vorsorge →

RISIKOLEBEN komfort →

RISIKOLEBEN optimal →

Berufsunfähigkeitsschutz →

Grundfähigkeitsversicherung

## Antragsabschluss

### Online unterschreiben

Sicher und papierlos – online unterschreiben mit digitalen Signaturen



**TIPP: In der Online Berechnungssoftware integriert:**

- Online Risikoprüfung
- Online Abschluss mit e-Signatur

Zur Online Berechnungssoftware

# Wir sind auch in Zukunft Ihr zuverlässiger Partner



## Platz 1: Schwere Krankheiten Vorsorge

Wenn es um die Absicherung der Arbeitskraft geht, überzeugt unsere **Schwere Krankheiten Vorsorge** auf der ganzen Linie. Ob Finanzstärke, Preis/Leistung, Produktflexibilität oder Kundenservice: Die befragten Vermittler bewerten uns durchweg positiv und wählen uns damit insgesamt auf **Platz 1**.



Bitte beachten Sie,  
dass die Präsentation  
nicht für die  
Weitergabe an  
Kunden geeignet ist.

Vielen Dank für Ihre  
Aufmerksamkeit!  
und  
Viel Erfolg !

Angaben in dieser Präsentation sind vielfach vereinfacht dargestellt. Sie ersetzt weder eine produktbezogene noch eine steuerliche Beratung. Maßgeblich sind die jeweiligen Versicherungsbedingungen.