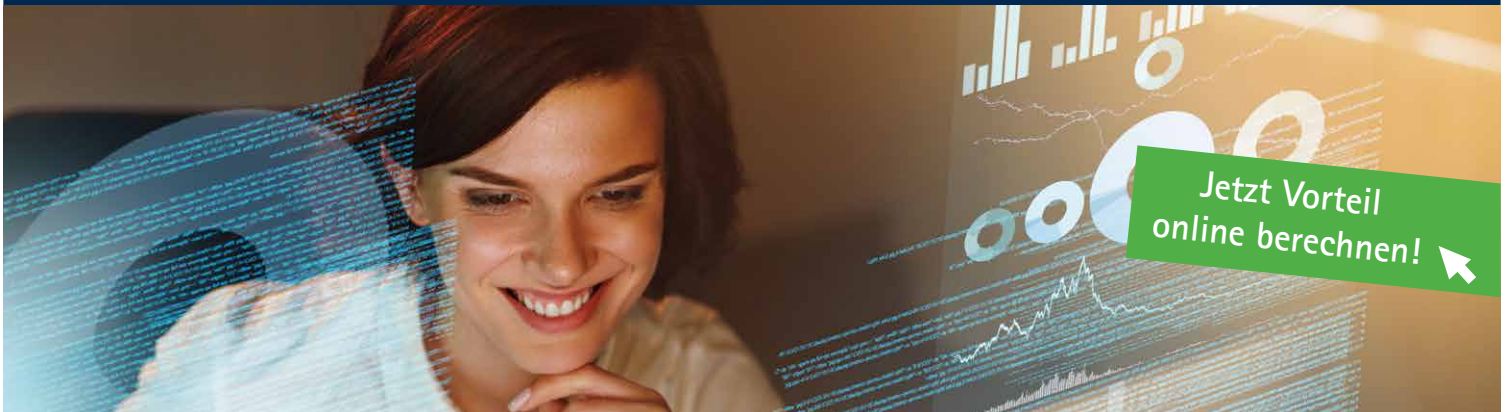


# Continentale PremiumBU Rückdatierung – der Sparvorteil



## Jetzt mit einer Rückdatierung Geld sparen – noch bis 31.03.2021!

Die Höhe der Beiträge in der BU-Vorsorge hängt vom Eintrittsalter ab. Mit einer Rückdatierung auf den 01.12.2020 „schenken“ Sie Ihrem Kunden versicherungstechnisch ein jüngeres Eintrittsalter. Teils kann Ihr Kunde so über die gesamte Laufzeit hunderte Euro einsparen.

### Beispiel für einen Programmierer<sup>1</sup>

Continentale PremiumBU – 1.000 € mtl. garantierte BU-Rente

Versicherungsbeginn	01.12.2020	01.01.2021
Mtl. Nettobeitrag <sup>2</sup>	32,71 €	36,96 €
Ersparnis <sup>3</sup>		
im Monat	4,25 €	
im Jahr	51,00 €	
über die gesamte Laufzeit bis Endalter 67 Jahre	<b>1.840,25 € gespart</b>	

### Beispiel für einen Medizintechniker

Continentale PremiumBU – 1.000 € mtl. garantierte BU-Rente

Versicherungsbeginn	01.12.2020	01.01.2021
Mtl. Nettobeitrag <sup>2</sup>	49,03 €	54,73 €
Ersparnis <sup>3</sup>		
im Monat	5,70 €	
im Jahr	68,40 €	
über die gesamte Laufzeit bis Endalter 67 Jahre	<b>2.468,10 € gespart</b>	

### Beispiel für einen Schreiner

Continentale PremiumBU – 1.000 € mtl. garantierte BU-Rente

Versicherungsbeginn	01.12.2020	01.01.2021
Mtl. Nettobeitrag <sup>2</sup>	88,73 €	97,62 €
Ersparnis <sup>3</sup>		
im Monat	8,89 €	
im Jahr	106,68 €	
über die gesamte Laufzeit bis Endalter 67 Jahre	<b>3.849,37 € gespart</b>	

### Voraussetzungen für eine Rückdatierung im 1. Quartal 2021

- **Produkte** – PremiumBU, PremiumBU Start, PremiumBU Start Schüler, PremiumEU und PremiumEU Start.
- **Rückdatierung** – nur auf den 01.12.2020 möglich. Es ist keine besondere Kennzeichnung des Antrags erforderlich.
- **Antragsannahme** – nur Anträge mit spätestem Antragsdatum 31.03.2021.
- **Einreichung** – nur für Anträge, die uns bis Ende April 2021 vorliegen.
- **Beiträge** – Die Beiträge für den rückwirkenden Zeitraum werden mit der ersten Beitragszahlung eingeholt.

Franke | Bornberg

Berufsunfähigkeit

Continentale

Lebensversicherung AG

PremiumBU Start

fb-rating.de

**FFF+**

hervorragend  
0,5

Produkt 08|2019  
Rating 12|2020

1) Akademiker + 75% Bürotätigkeit (Innendienst) / Aufsichtstätigkeit

2) Eigene Berechnungen – Stand 01.2021: Continentale PremiumBU – Tarif PBU, Versicherungsbeginn 01.01.2021 bzw. 01.12.2020, Geburtsdatum 01.01.1990, Nichtraucher, Versicherungs- und Beitragszahlungsdauer bis Endalter 67 Jahre, monatliche garantierte BU-Rente: 1.000 Euro, monatlicher Nettobeitrag bei Überschuss-System Beitragsverrechnung – die Höhe der Überschussbeteiligung kann für die nächsten Jahre nicht garantiert werden.

3) Mögliche Ersparnis bezogen auf den Nettobeitrag bei Versicherungsbeginn 01.12.2020 im Vergleich zum Versicherungsbeginn 01.01.2021 bei sonst gleichen Berechnungsvorgaben und unter der Annahme, dass die für das Jahr 2021 deklarierte Überschussbeteiligung über die gesamte Laufzeit gilt – die Höhe der Überschussbeteiligung kann für die nächsten Jahre allerdings nicht garantiert werden.

# Continentale PremiumBU Mensch im Fokus. Zukunft im Blick.

## Die Continentale – Ihr verlässlicher Partner für die Zukunft

### Stabile Nettobeiträge im Bestand

Verlässlichkeit, Stabilität und Service – darauf kommt es im BU-Markt an. Die Continentale PremiumBU leistet genau das: Ausgezeichnete Bedingungen, großartige Flexibilität, attraktive Upgrade-Pakete sowie unser einzigartiger PremiumService bei Antragstellung und im Leistungsfall – und natürlich günstige und vor allem stabile Beiträge.

Wir kalkulieren unsere Tarife konservativ und nachhaltig, um die Beiträge langfristig stabil zu halten. Mit Erfolg: Noch nie wurden die zu Beginn kalkulierten Prämien eines BU-Tarifwerks angehoben. Das soll auch künftig so bleiben. Denn uns ist wichtig, dass sich unsere Kunden auf uns verlassen können.

### Verlässlichkeit seit über 125 Jahren

Seit 1955 bietet die Continentale BU-Vorsorge an. Wir zählen zu den am stärksten wachsenden Unternehmen im Bereich der selbstständigen Berufsunfähigkeitsversicherung. Allein in dem für uns alle besonderen Jahr 2020 entschlossen sich mehr als 20.000 Menschen, ihre Arbeitskraft bei der Continentale erstklassig zu versichern. Heute vertrauen bereits über 255.000 Menschen der BU-Vorsorge der Continentale.

Seit mehr als 125 Jahren stehen wir für Verlässlichkeit und Sicherheit. Als Teil des Continentale Versicherungsverbundes auf Gegenseitigkeit sind wir ausschließlich unseren Kunden verpflichtet. Für die Zukunft sind wir solide aufgestellt. Dafür sprechen die konservative wie erfolgreiche Kapitalanlagepolitik, der ausgeglichene Bestandsmix und sehr gute Kennzahlen.

### Solide und nachhaltige Prämienkalkulation – seit über 60 Jahren

*verlässliche und stabile  
Nettobeiträge im Bestand  
noch nie angepasst!*



Continentale  
Lebensversicherung AG  
- Direktion -  
Baierbrunner Straße 31-33  
81379 München  
continentale.de

*Kontaktadresse für Makler:*  
Continentale  
Versicherungsverbund  
- Vertrieb Makler -  
Ruhrallee 92  
44139 Dortmund  
makler.continentale.de

Ein Unternehmen des Continentale  
Versicherungsverbundes auf Gegenseitigkeit