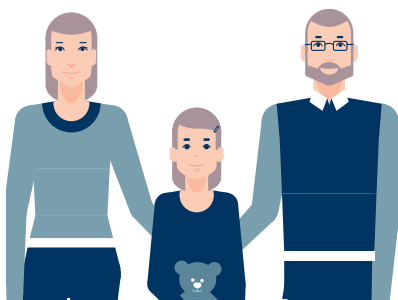




Soli gespart – und clever in den Einkommenschutz investiert!

Für ca. 90 % der Erwerbstätigen* entfällt ab 2021 der Solidaritätszuschlag (Soli). Eine gute Gelegenheit, die Ersparnis in den Einkommenschutz zu investieren.

So profitieren Sie von der Soli-Ersparnis:



20 %
Beitrag
sparen

Sarah und Markus sind verheiratet mit 2 Kindern. Das Jahresbruttoeinkommen der beiden beträgt 120.800 EUR. Gemeinsam haben sie im Monat eine Soli-Ersparnis von ca. 83 EUR netto.

Markus ist Informatiker und kommt auf eine monatliche Soli-Ersparnis von ca. 14 EUR.

Er schließt eine Versicherung über 2.000 EUR BU-Rente mit AU-Klausel und 10.000 EUR Leistung aus einer Ernstfallschutz-Zusatzversicherung für einen Beitrag von 70,07 EUR ab.

Nach Abzug seiner Soli-Ersparnis (14,19 EUR) zahlt er effektiv 55,88 EUR.

Tarif SBU3111DC+B +NESZ, Eintrittsalter 30 Jahre, Endalter 65 Jahre, Berufsgruppe 1, Nichtraucher, Überschussverwendung: Beitragsabzug



32 %
Beitrag
sparen

Ben arbeitet als Erzieher, ist alleinstehend und ohne Kinder. Er hat 31.200 EUR Jahresbruttoeinkommen mit einer monatlichen Soli-Ersparnis von ca. 16 EUR.

Ben schließt eine Grundfähigkeitsversicherung Premium mit 1.000 EUR Rente und 25.000 EUR Leistung aus einer Ernstfallschutz-Zusatzversicherung für einen mtl. Beitrag von 52,57 EUR ab.

Nach Abzug seiner Soli-Ersparnis (16,83 EUR) zahlt er effektiv 35,74 EUR.

Tarif NGF3110DP+B+NESZ, Eintrittsalter 25 Jahre, Endalter 65 Jahre, Risikoklasse A, Nichtraucher, Überschussverwendung: Beitragsabzug

*Quelle: Bundesministerium der Finanzen

Berechnungen beziehen sich auf monatliche Beiträge und Ersparnisse, alle Beispiele Bayern, ohne Kirchensteuer, gesetzlich krankenversichert.

Personen- und Funktionsbezeichnungen stehen für alle Geschlechter gleichermaßen.



57 %
Beitrag
sparen

Peter arbeitet als Maurer und hat eine monatliche Soli-Ersparnis von ca. 23 EUR.

Er schließt eine Ernstfallschutzversicherung über 50.000 EUR zu einem Beitrag von 41,21 EUR ab.

Nach Abzug seiner Soli-Ersparnis (23,54 EUR) zahlt er effektiv 17,67 EUR.

Tarif NES3100C Stufe 100, Eintrittsalter 25 Jahre, Endalter 67 Jahre, Risikoklasse A, Nichtraucher, Überschussverwendung: Beitragsabzug

Anna und Peter sind verheiratet und verdienen insgesamt 74.400 EUR brutto pro Jahr. Gemeinsam haben sie im Monat eine Soli-Ersparnis von ca. 47 EUR netto.

Welche Möglichkeiten gibt es im Einkommenschutz?

Berufsunfähigkeitsversicherung

Die Berufsunfähigkeitsversicherung bietet finanziellen Schutz, falls Sie aus gesundheitlichen Gründen nicht mehr zu mindestens 50 % in Ihrem zuletzt ausgeübten Beruf tätig sein können.

Grundfähigkeitsversicherung

Die Grundfähigkeitsversicherung leistet bei Verlust oder starker Beeinträchtigung wichtiger körperlicher und geistiger Grundfähigkeiten wie Stehen, Gehen, Sitzen, Hören etc. – unabhängig davon, welche Tätigkeit Sie tatsächlich ausüben.

Ernstfallschutz

Der Ernstfallschutz steht Ihnen bei, wenn Sie an einer von mehr als 50 versicherten Krankheiten leiden. Er leistet auch dann, wenn Sie weiter arbeiten können. Sie erhalten eine Kapitalzahlung, die Sie frei verwenden können.

Ihr Ansprechpartner:

NÜRNBERGER Lebensversicherung AG
Ostendstraße 100, 90334 Nürnberg
www.nuernberger.de